

Centro de experimentación, innovación y desarrollo del Diseño y la Construcción FADU - UNL

IMPLANTACIÓN

El nuevo edificio para el centro de experimentación, innovación y desarrollo se organiza bajo la premisa de generar continuidades con el contexto inmediato de la Reserva de la UNL. A raíz de la necesidad de una planta de gran tamaño es que se propone elevar la planta principal para lograr permeabilidad visual y continuidad peatonal hacia la reserva.

Esta reflexión se traduce en una plaza institucional que propicia un soporte para actividades de carácter masivo y valoriza las condiciones paisajísticas de la reserva al enmarcarla, generando pasajes francos hacia ambos lados.

La plaza se conecta con un circuito interno de plazoletas a ubicar en las futuras ampliaciones, con el sistema peatonal de calles interiores existentes del predio de la UNL, y con la senda perimetral existente que circunda a la reserva. Se propone así también, la vinculación a futuro de dichas sendas peatonales con el predio de CONICET. Estas operaciones conforman un sistema paisajístico-peatonal tentativo mediante el cual la reserva queda integrada a las futuras ampliaciones tanto del predio de la UNL, como de los predios lindantes.

PROGRAMA / ETAPAS

El programa se ordena en una nave de 60x22 dispuesta de modo tal que optimiza sus dimensiones haciendo uso de los voladizos para alojar al taller de producción. Se establece un núcleo que agrupa ascensores, escaleras y sanitarios sirviendo a todos los niveles del conjunto.

Los talleres de producción constituyen la primera etapa y se ubican en la planta principal del edificio. Su disposición en continuidad permite fomentar interacciones y cruces entre las distintas actividades de investigación y construcción, generando un entorno de aprendizaje en el que conviven tanto programas específicos como actividades espontáneas y de libre armado.

La planta superior corresponde a la segunda etapa y se distribuye en dos alas en función de los niveles de ruido: biblioteca/mateoteca, institutos y salas de estudio hacia un lado y terraza mirador en continuidad con el bar hacia el otro, generando un gran espacio semi-cubierto de libre apropiación.

Se ubican en la planta baja y en concordancia con la plaza institucional aquellas actividades con mayor grado de masividad que están en relación con Ciudad Universitaria: hall de exposiciones, auditorio y obrador experimental. Su independencia funcional permite la realización de actividades públicas específicas, así como también ejecutarlos en etapas subsiguientes.

ESTRUCTURA

Las estructuras de cada etapa se resuelven a partir de sistemas racionalizados para agilizar tiempos, costos y recursos. En este sentido, se dispone una rigurosidad modular que permite una programación por etapas ordenada y controlada, un mejor comportamiento ante el suelo residual y la posible re-configuración de alguno de sus componentes a lo largo del tiempo.

La nave principal está constituida por siete pórticos paralelos de 17m de luz libre y 2,5m de voladizos, conformados por columnas, vigas y paneles PI de hormigón armado pretensado. Esta conformación resulta conveniente para dar respuesta a los requerimientos del programa, ya que permite un sistema de gran flexibilidad en el armado de las actividades y una continuidad visual y funcional entre las áreas de trabajo.

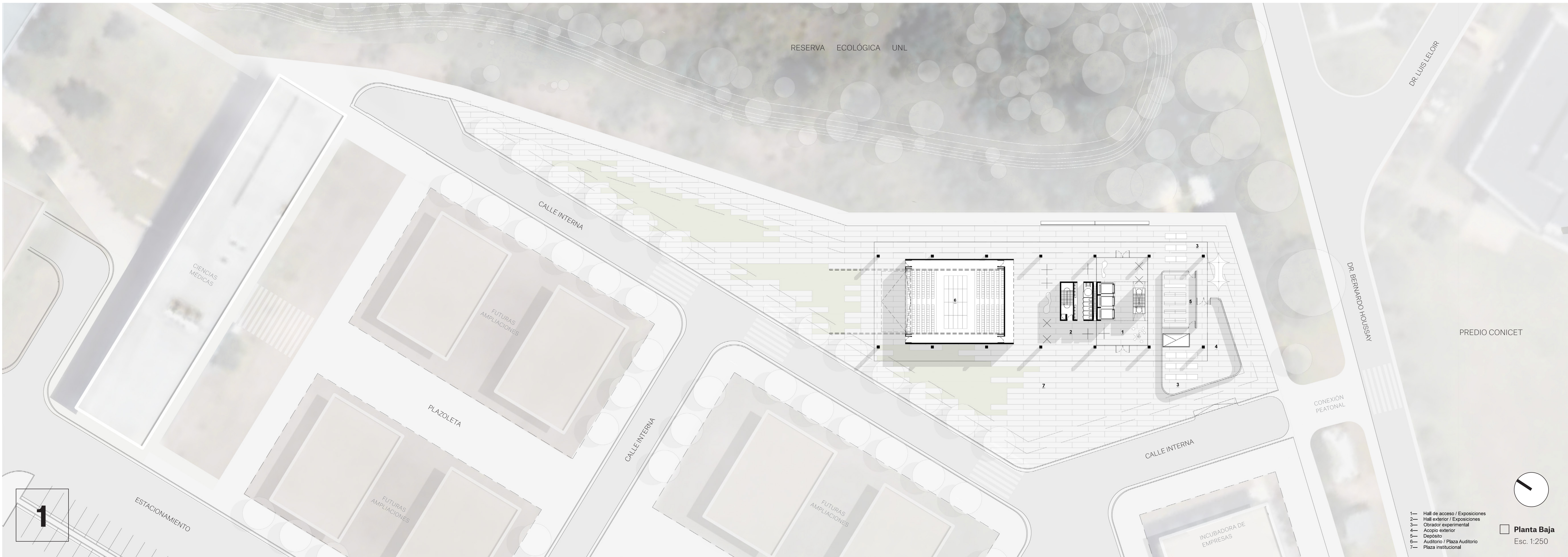
La nave de la segunda etapa es un sistema liviano que apoya coincidentemente en el módulo estructural de la primera y que consiste en una serie de pórticos paralelos de 12m de luz libre y 2,5m de voladizos, conformados por columnas y vigas IPE.

ACONDICIONAMIENTO

Para lograr una iluminación difusa y constante sobre las áreas de trabajo de la planta de talleres de producción, se propone una fachada corrida de policarbonato alveolar multicapa que toma los dos laterales más largos del edificio para generar un carácter inmersivo.

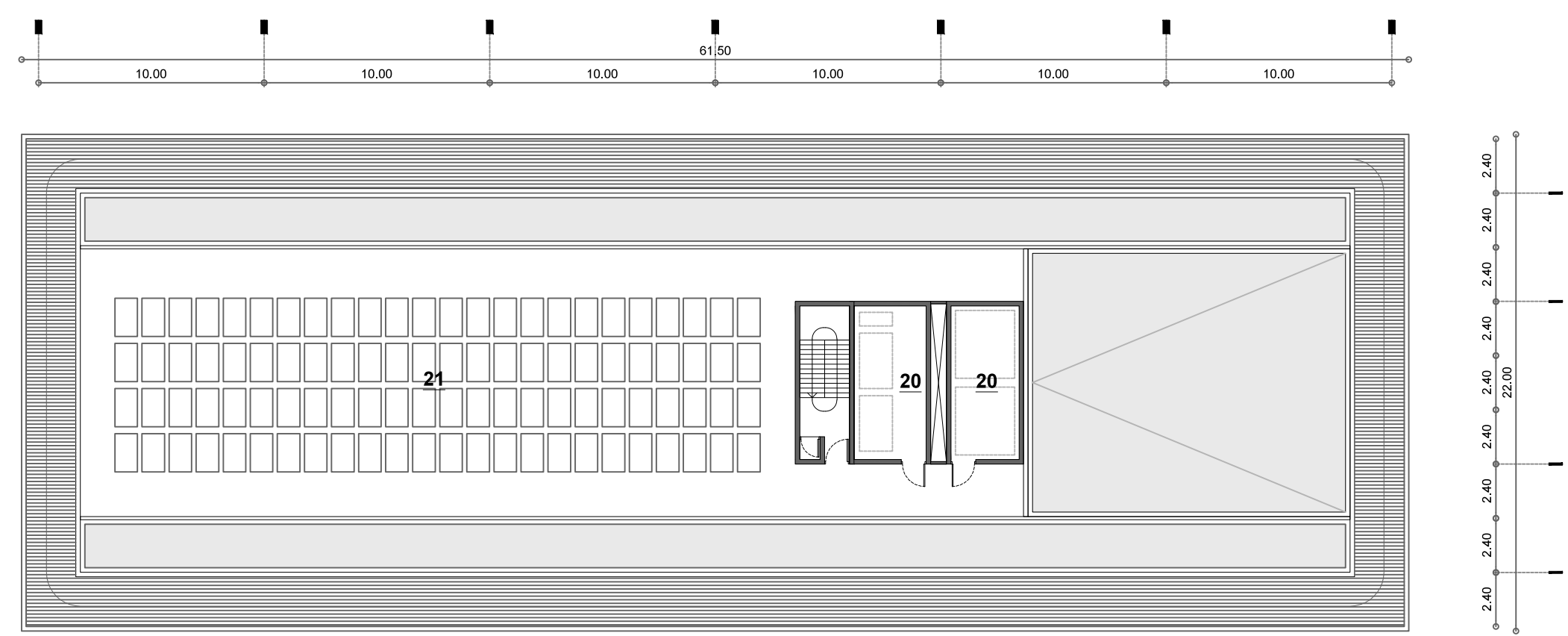
En el sentido contrario se ubican frentes vidriados que dejan otear el paisaje de la reserva y sus inmediaciones. Ambas fachadas permiten ventilar de manera cruzada toda la nave. En la planta superior se propone un gran alero de protección que retrae el frente edificado protegiéndolo de la incidencia directa.

El esquema de acondicionamiento se completa con una serie de sistemas complementarios: Ductos de recolección de residuos en talleres sucios, sistema complementario de acondicionamiento de aire, recolección de agua para riego y descarga de sanitarios, cubierta solar con paneles fotovoltaicos.

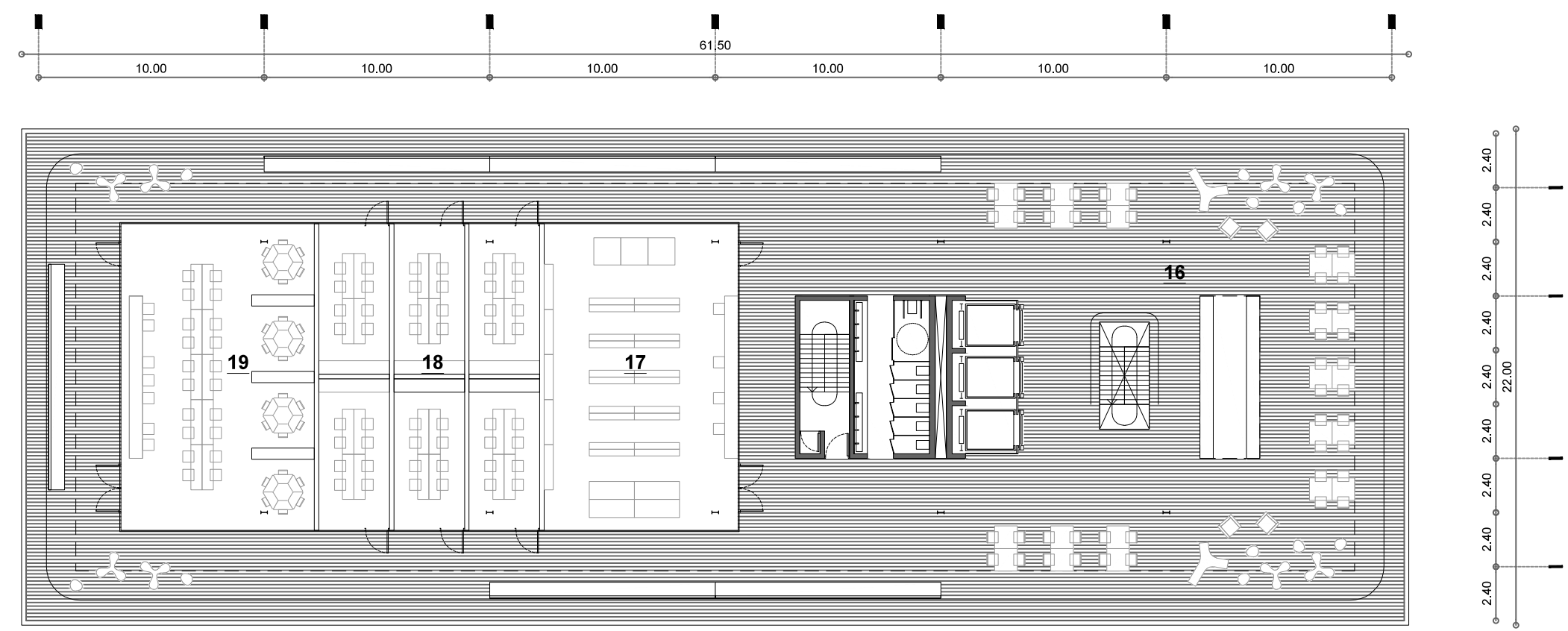




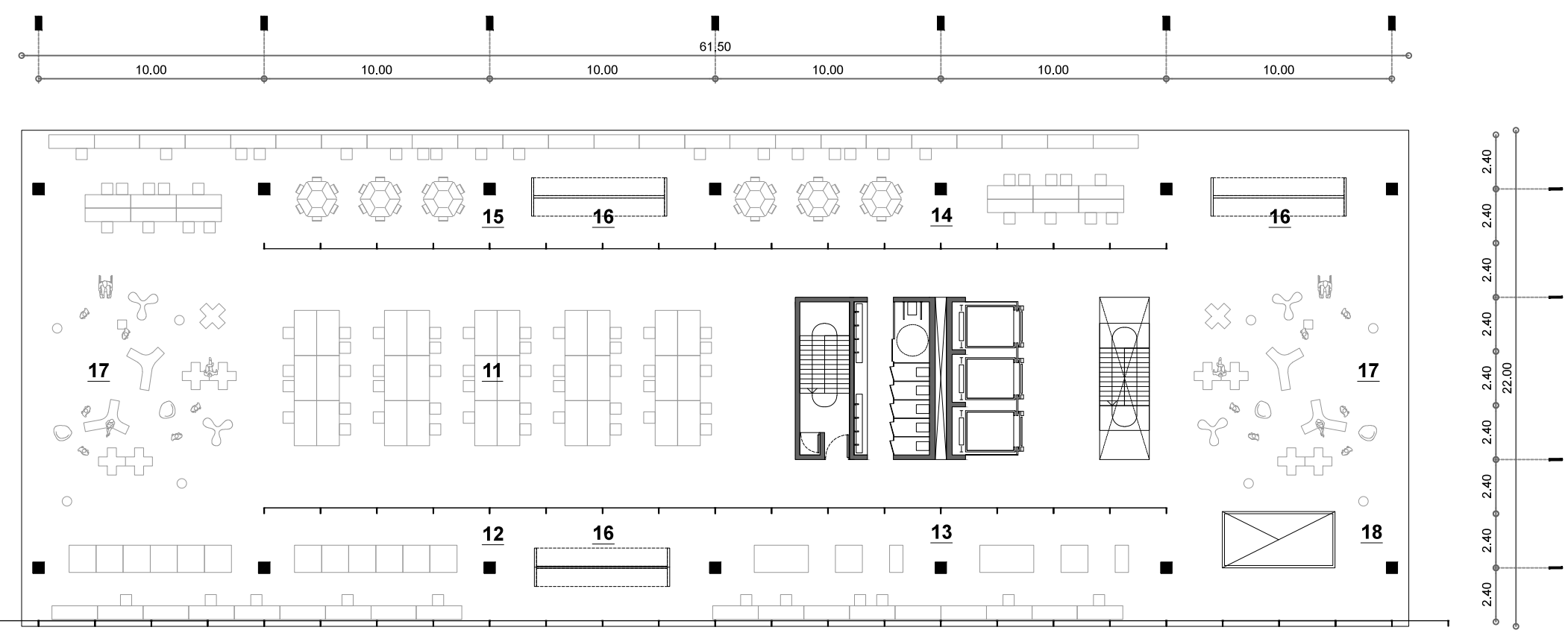
Sala de estudiantes / Terraza



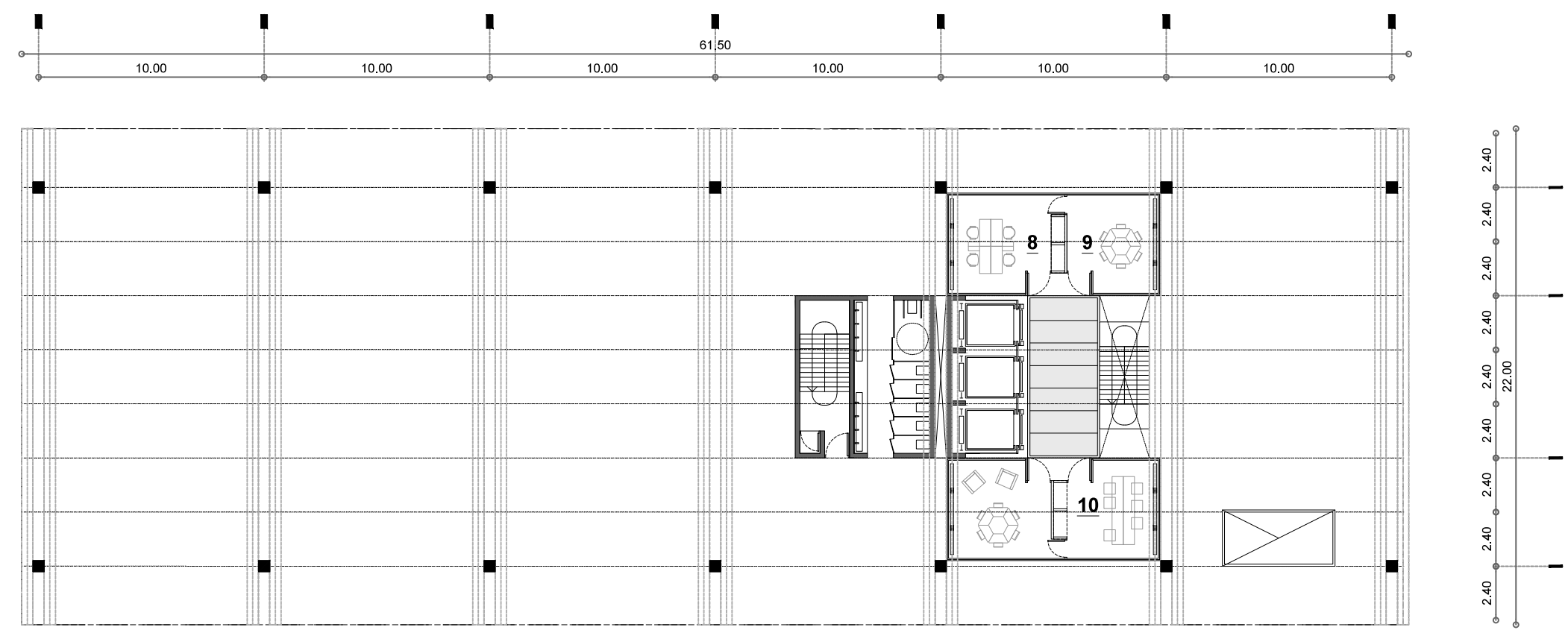
Planta Azotea (+15.00) — esc. 1:250
20— Sala de máquinas
21— Azotea accesible



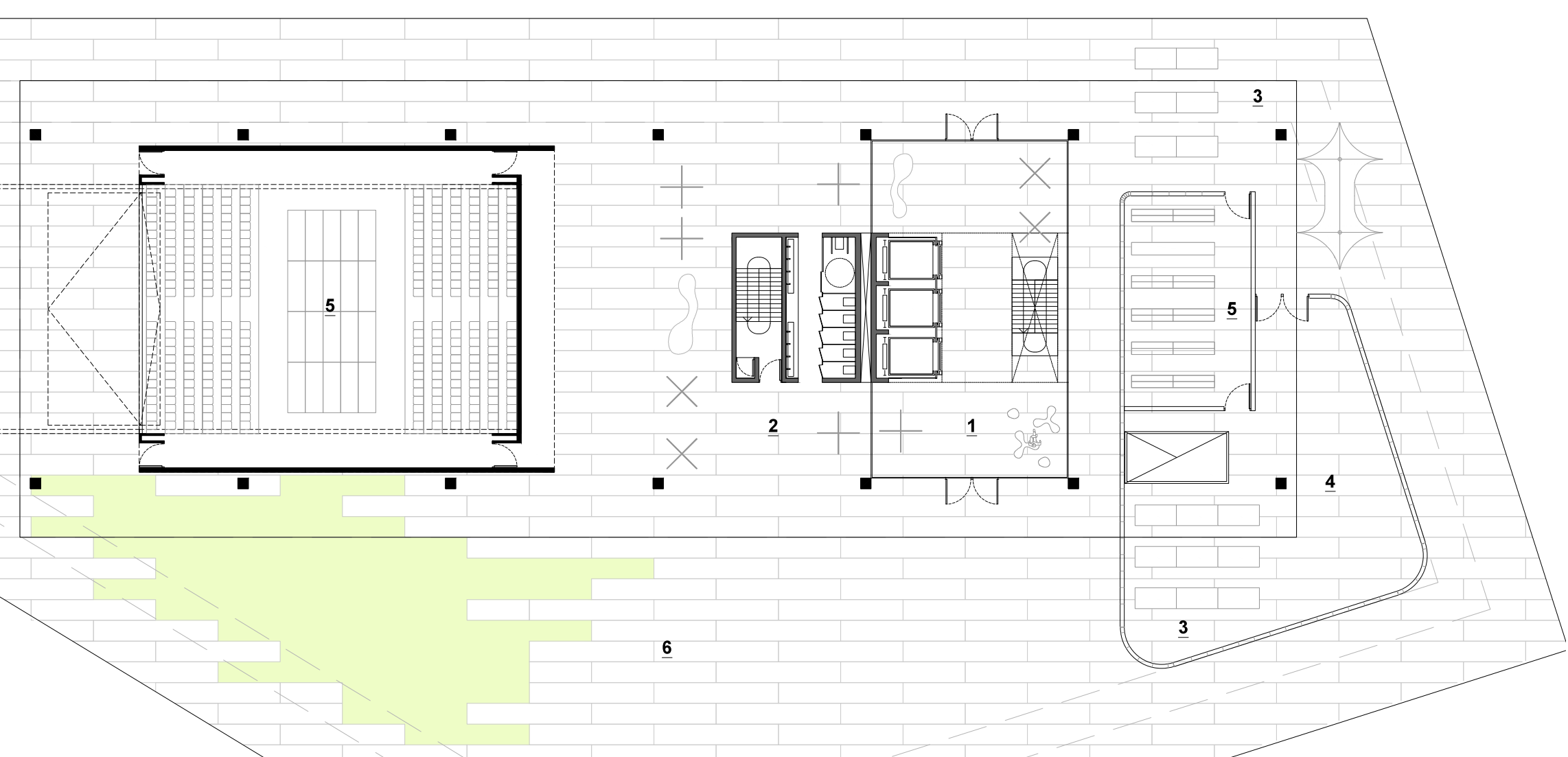
Planta Terraza (+11.00) — esc. 1:250
16— Bar / Terraza mirador
17— Biblioteca / Materiteca
18— Institutos / Laboratorios
19— Espacio de trabajo grupal



Planta Talleres (+6.00) — esc. 1:250
11— Taller de producción
12— Taller de maquinaria fija (limpio)
13— Taller de maquinaria (sucio)
14— Taller estacional experimental
15— Taller gráfica experimental
16— Pañol
17— Sector armado libre
18— Montacargas



Planta Entrepiso (+3.00) — esc. 1:250
8— Oficina gestión
9— Sala de reuniones
10— Sala docente



Planta Baja (+0.00) — esc. 1:250
1— Hall de acceso / Exposiciones
2— Hall exterior / Exposiciones
3— Obrador experimental
4— Acopio exterior
5— Depósito
6— Auditorio / Plaza Auditorio
7— Plaza institucional



Corte Longitudinal
Esc. 1:250



Corte Transversal
Esc. 1:250



Fachada lateral
Esc. 1:250



Fachada lateral
Esc. 1:250



Vista desde interior predio UNL



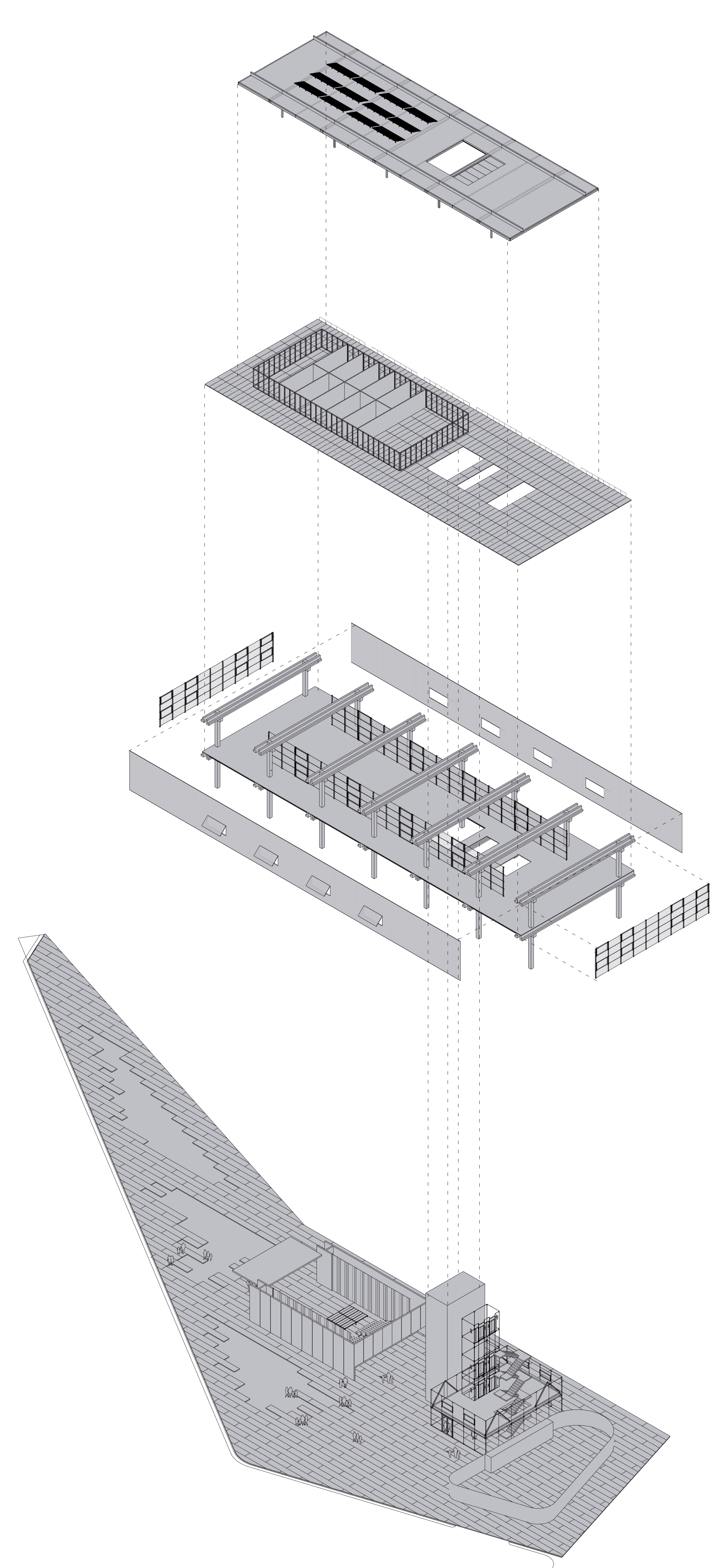
Vista Talleres de producción



Circuito paisajístico - peatonal



Plaza Auditorio



Despiece de conjunto - s/e