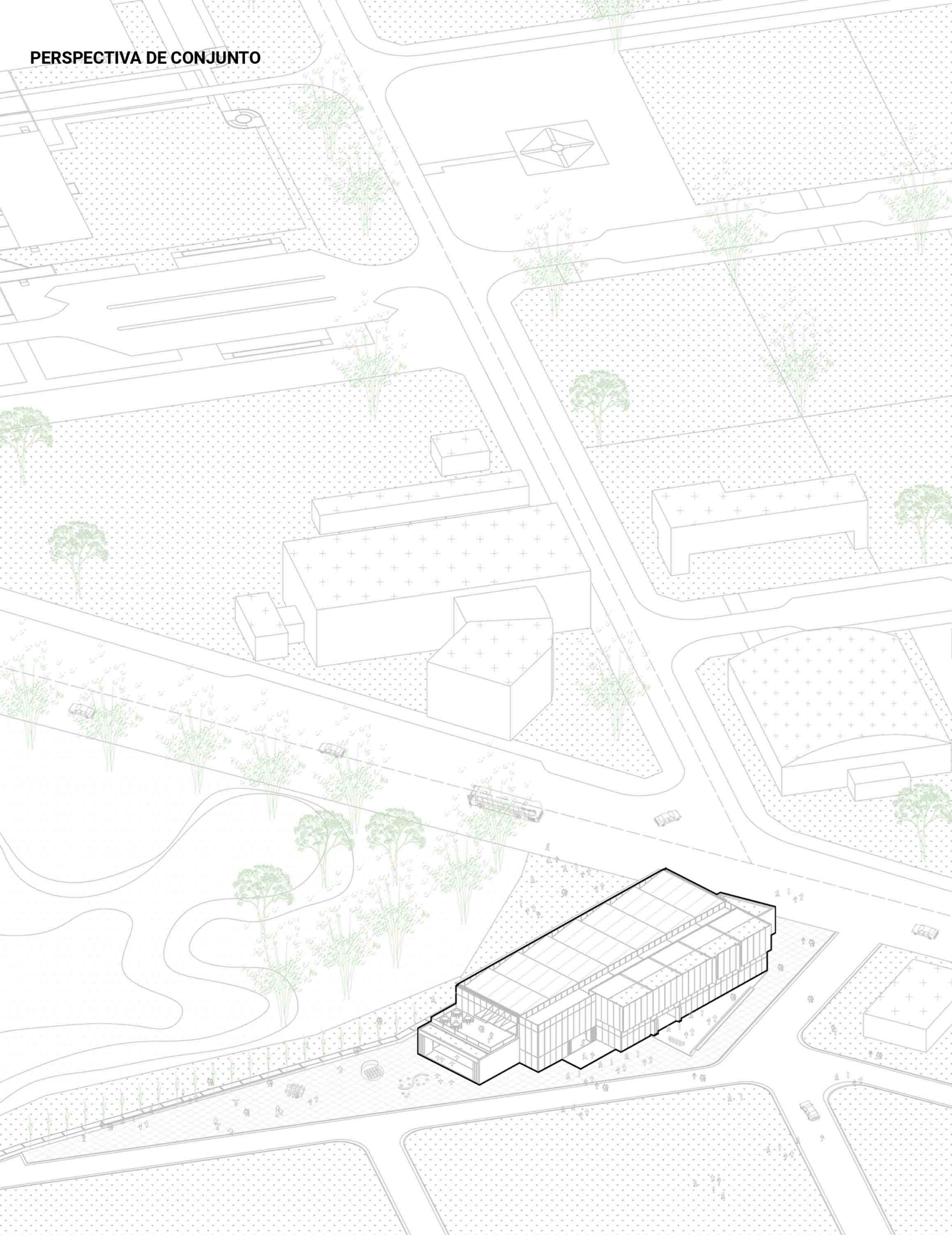
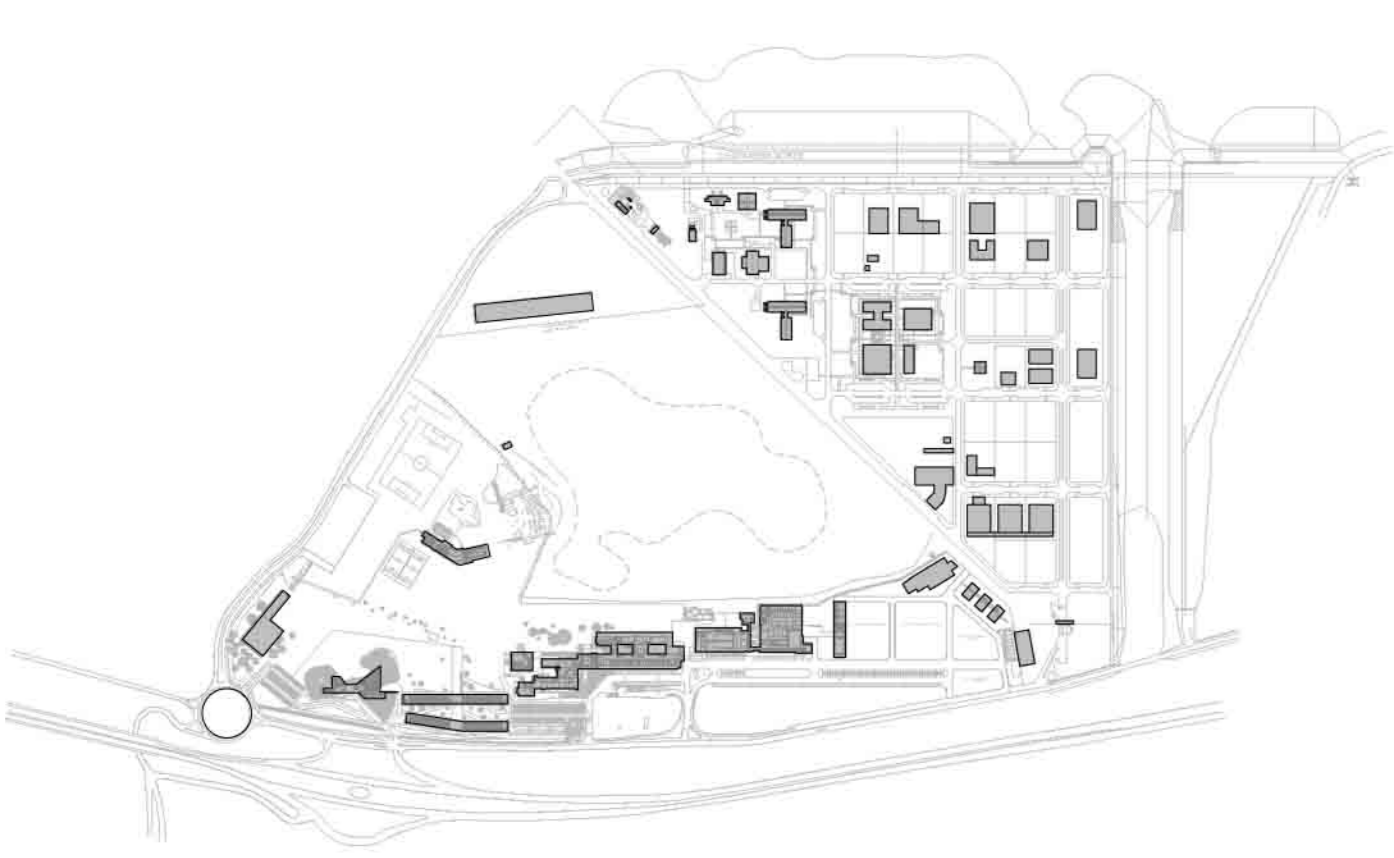


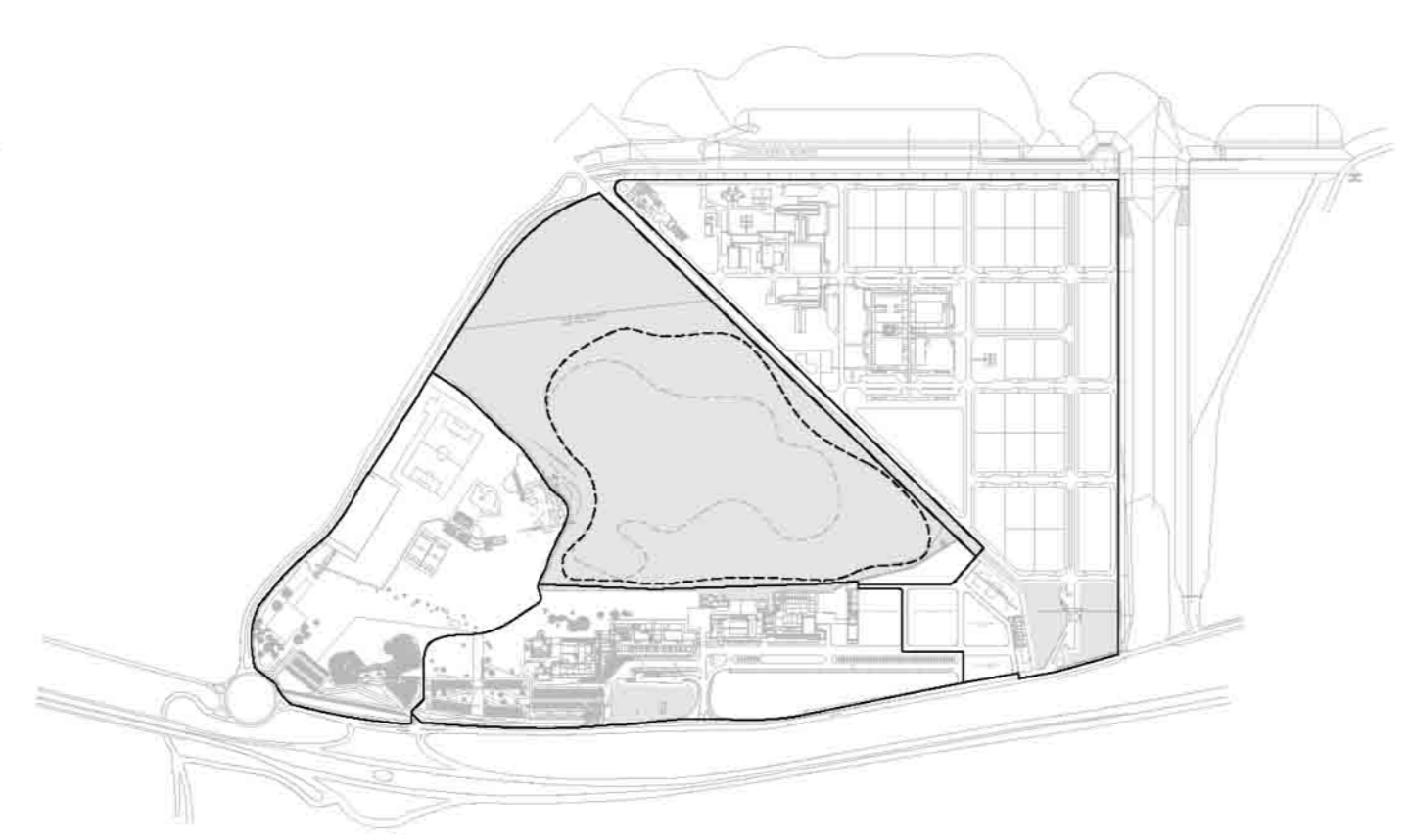
PERSPECTIVA DE CONJUNTO



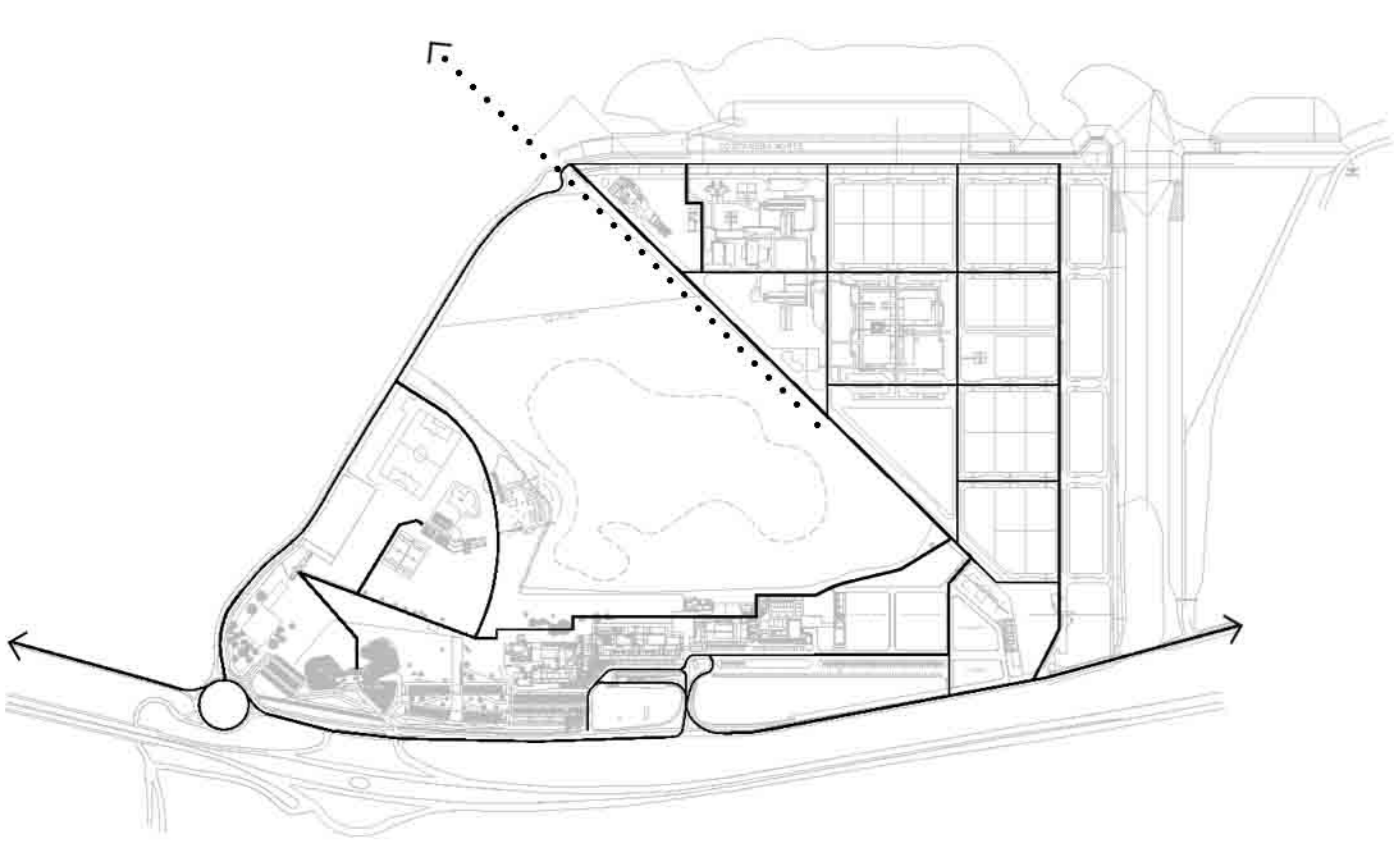
ESQUEMAS URBANOS



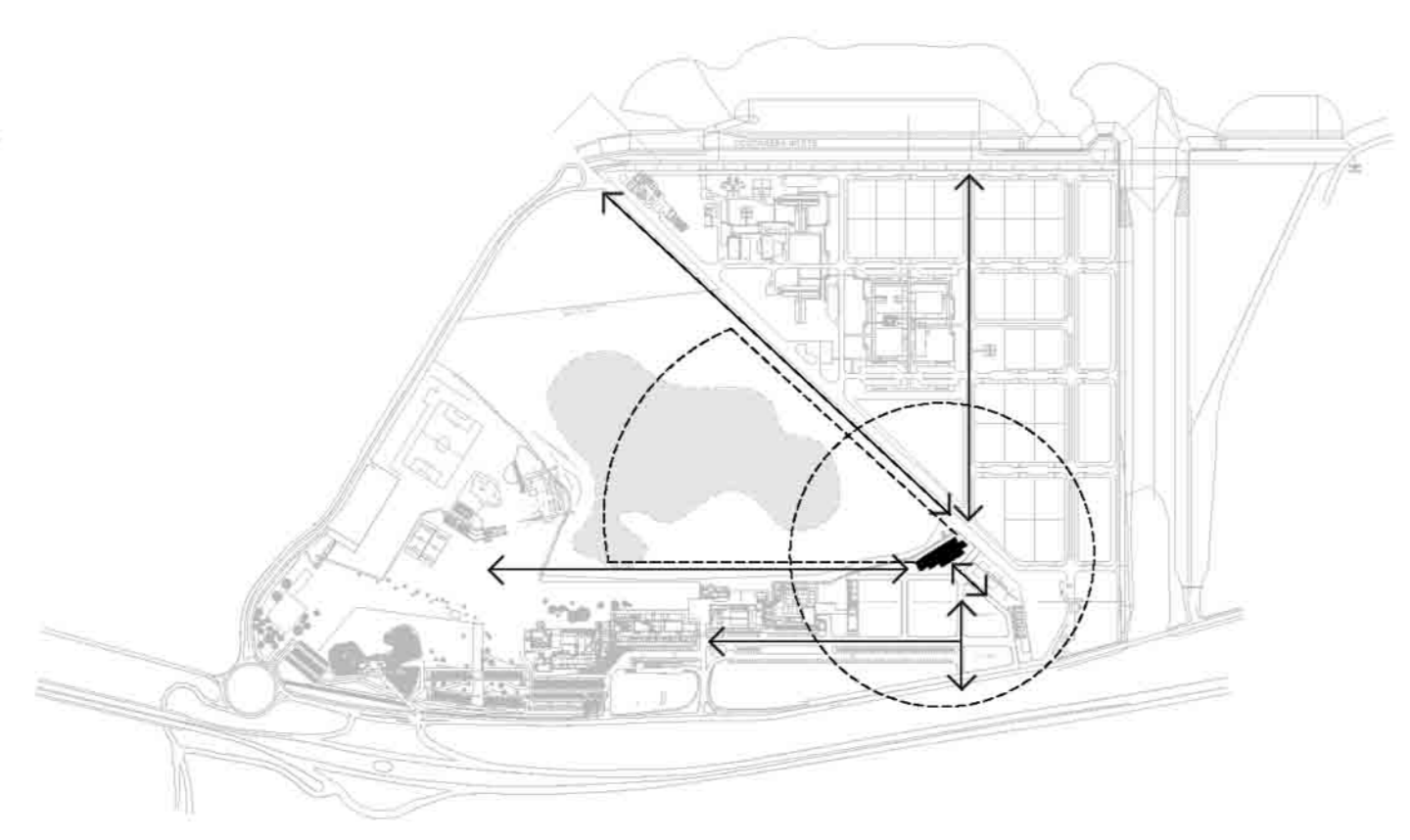
OCUPACION TERRITORIAL



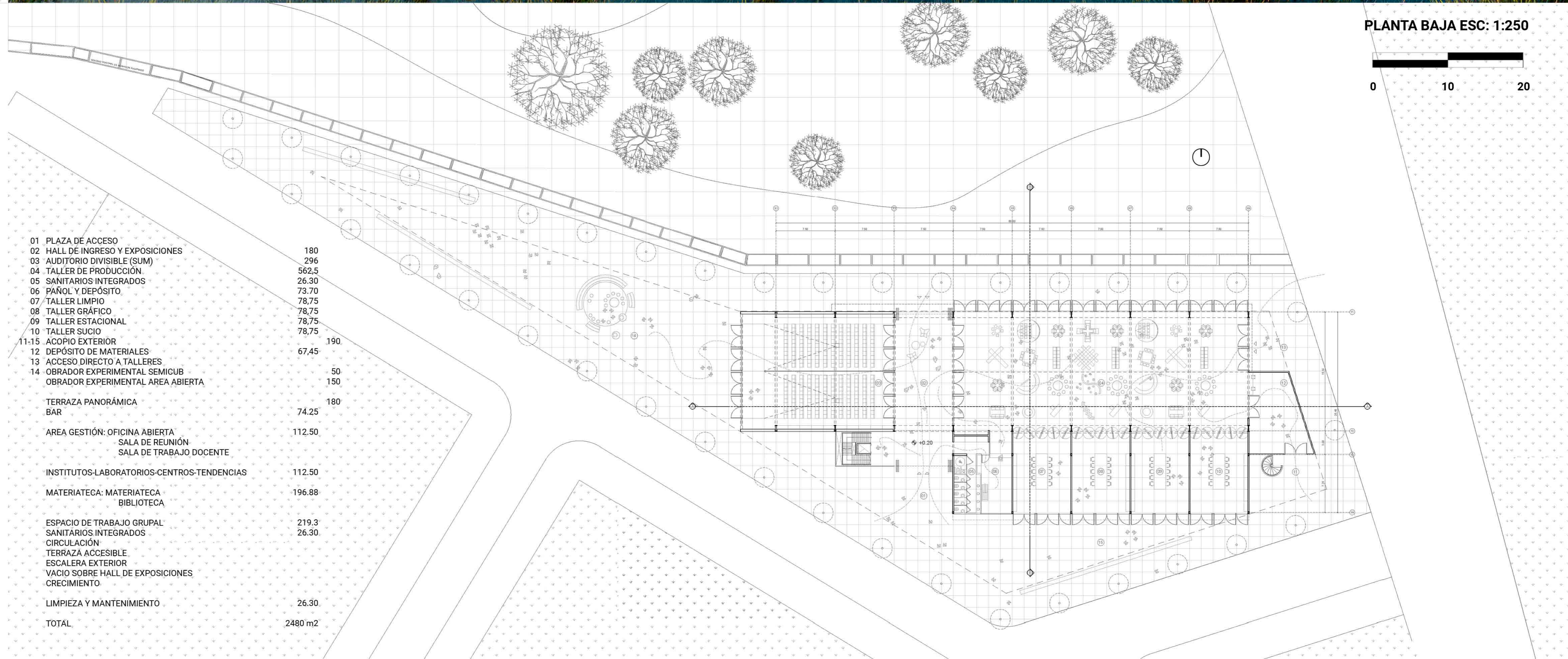
USOS PREDOMINANTES



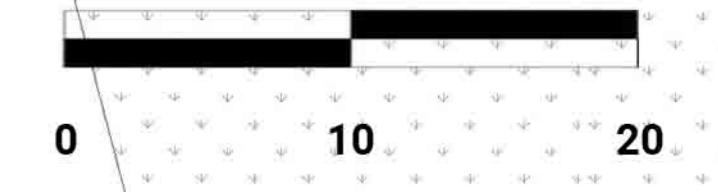
VIAS PRINCIPALES Y SECUNDARIAS



VINCULACIONES



PLANTA BAJA ESC: 1:250



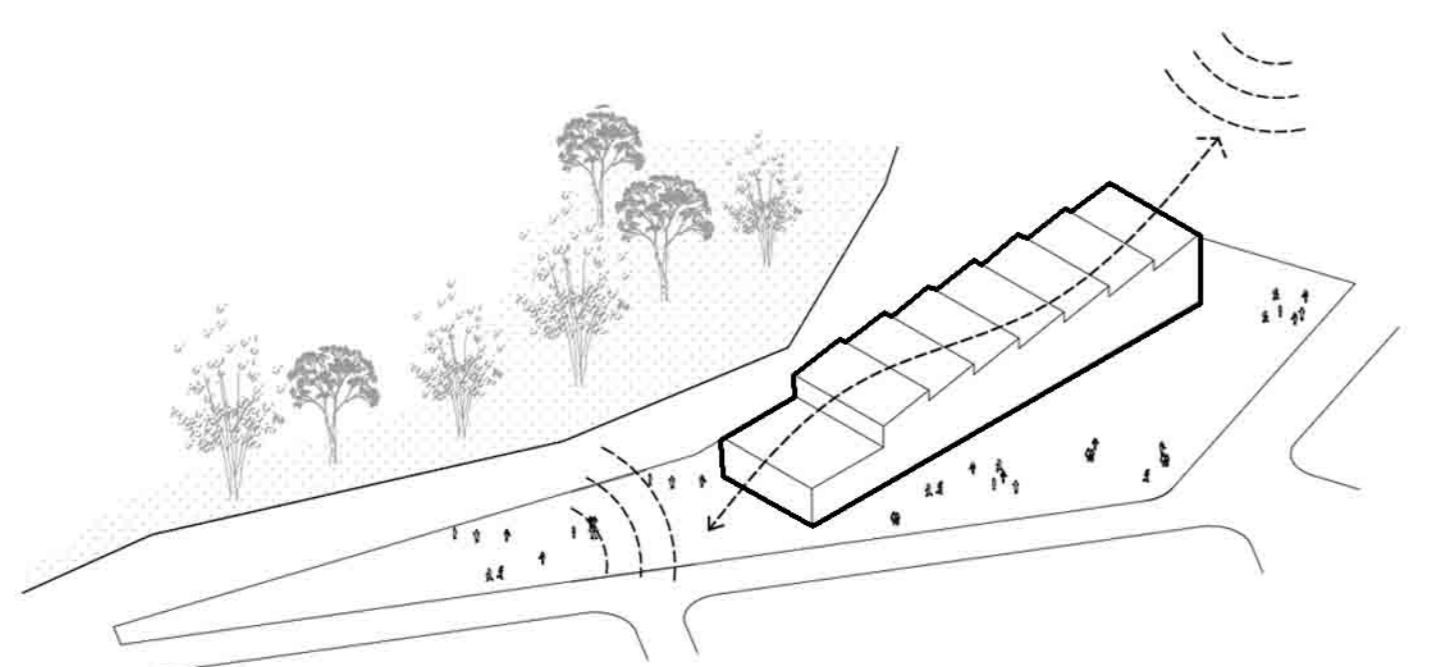
01 PLAZA DE ACCESO	180
02 HALL DE INGRESO Y EXPOSICIONES	296
03 AUDITORIO DIVISIBLE (SUM)	562,5
04 TALLER DE PRODUCCIÓN	26,30
05 SANITARIOS INTEGRADOS	73,70
06 PAÑOL Y DEPÓSITO	78,75
07 TALLER LIMPIO	78,75
08 TALLER GRÁFICO	78,75
09 TALLER ESTACIONAL	78,75
10 TALLER SUCIO	78,75
11-15 ACOPIO EXTERIOR	190
12 DEPÓSITO DE MATERIALES	67,45
13 ACCESO DIRECTO A TALLERES	50
14 OBRADOR EXPERIMENTAL SEMICUB	150
OBRADOR EXPERIMENTAL AREA ABIERTA	
TERRAZA PANORÁMICA	180
BAR	74,25
AREA GESTIÓN: OFICINA ABIERTA	112,50
SALA DE REUNIÓN	
SALA DE TRABAJO DOCENTE	
INSTITUTOS-LABORATORIOS-CENTROS-TENDENCIAS	112,50
MATERIATECA: MATERIATECA	196,88
BIBLIOTECA	
ESPACIO DE TRABAJO GRUPAL	219,3
SANITARIOS INTEGRADOS	26,30
CIRCULACIÓN	
TERRAZA ACCESIBLE	
ESCALERA EXTERIOR	
VACIO SOBRE HALL DE EXPOSICIONES	
CRECIMIENTO	
LIMPIEZA Y MANTENIMIENTO	26,30
TOTAL	2480 m2



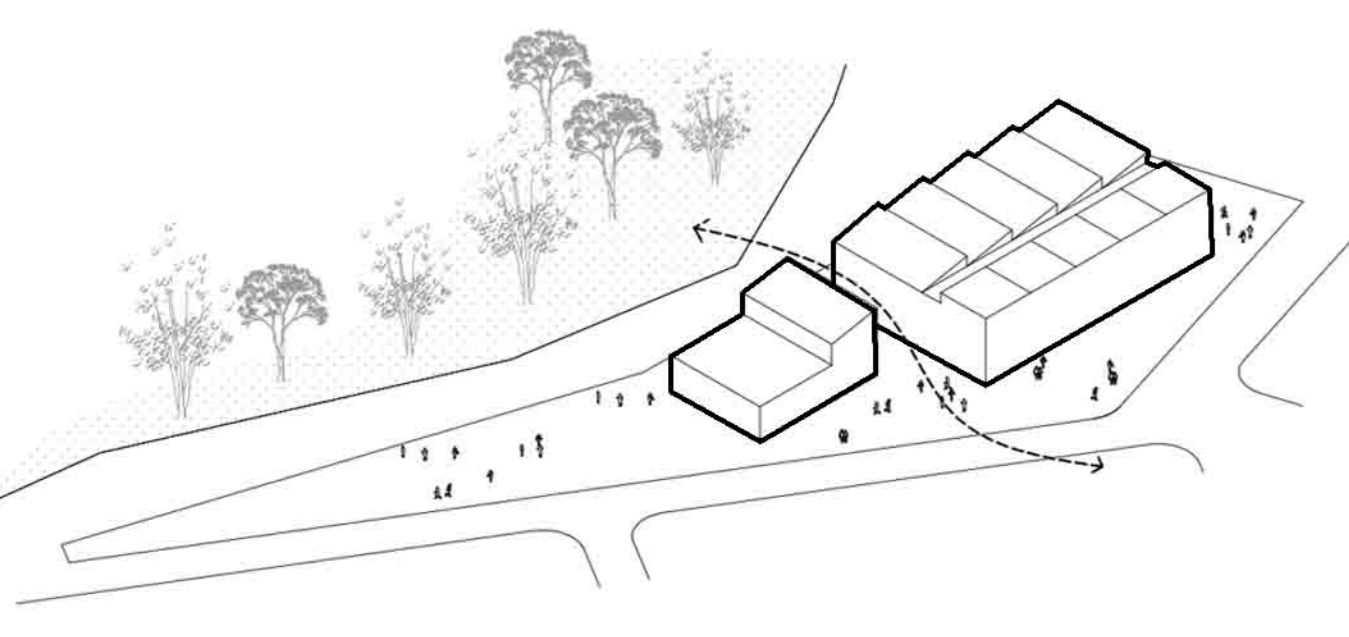
ESTRATEGIAS DE PROYECTO



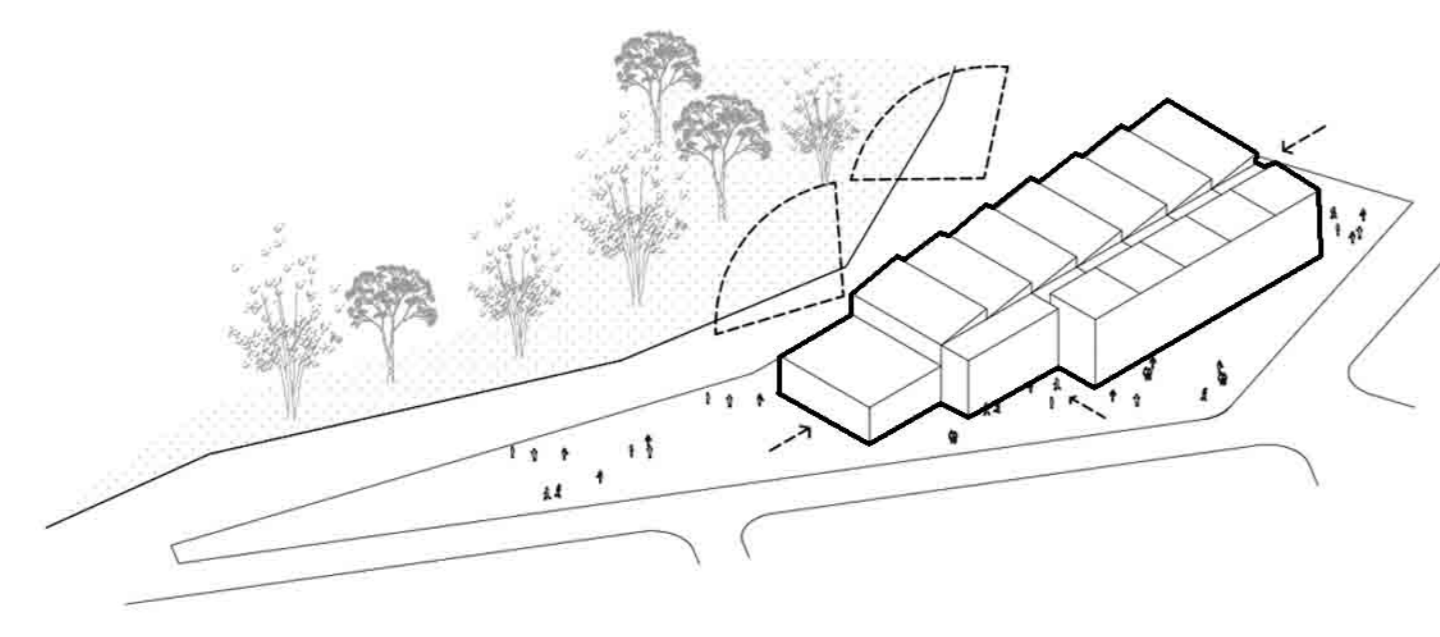
TERRENO A INTERVENIR
UBICACIÓN ESTRATÉGICA



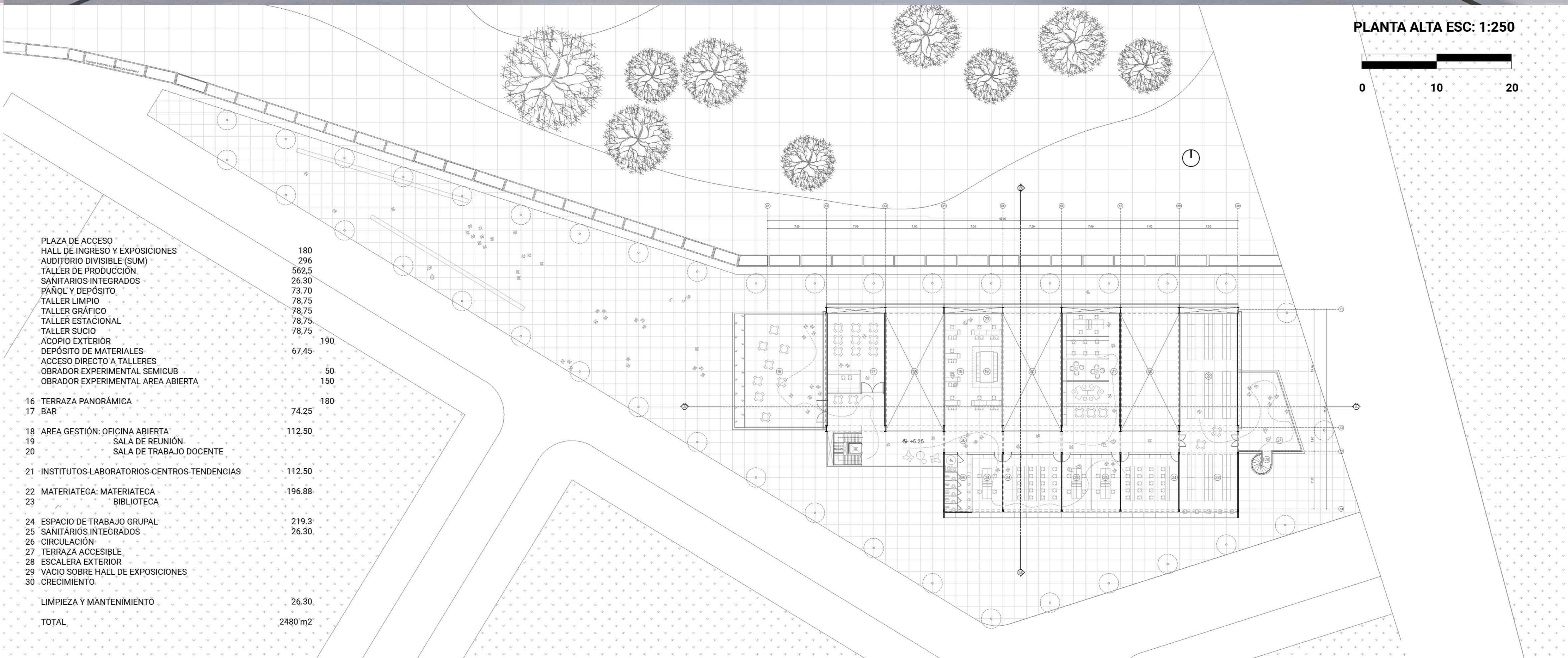
CONEXIÓN ESTE - OESTE
NEXO ENTRE ÁREA ACADÉMICA Y DEPORTIVA UNL
Y POLO CIENTÍFICO TECNOLÓGICO



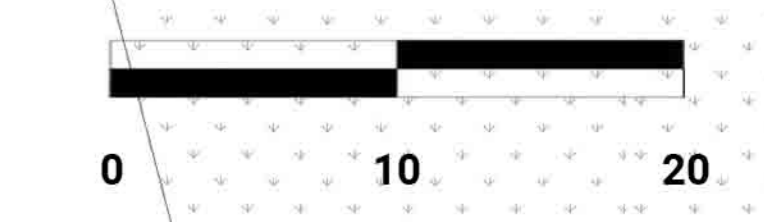
CONEXIÓN NORTE - SUR
FACHADA INSTITUCIONAL SUR
PASANTE PÚBLICA DE CONEXIÓN CON LA RESERVA NATURAL



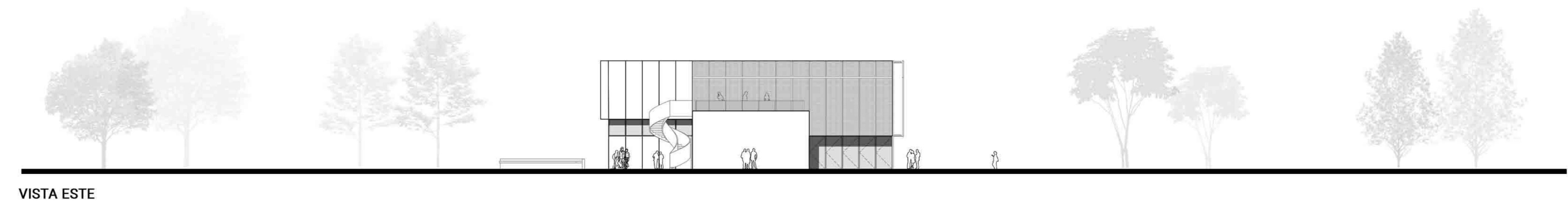
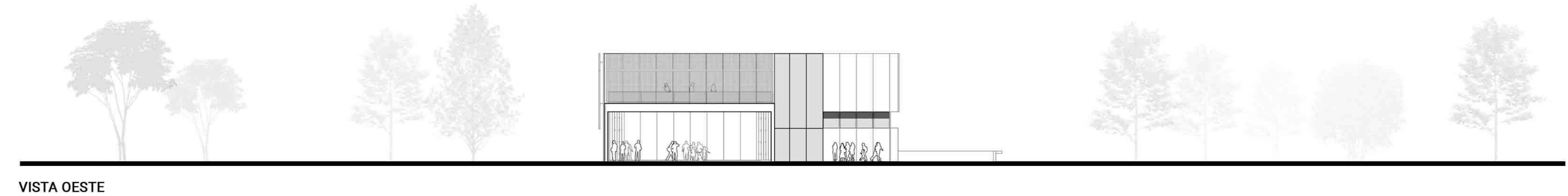
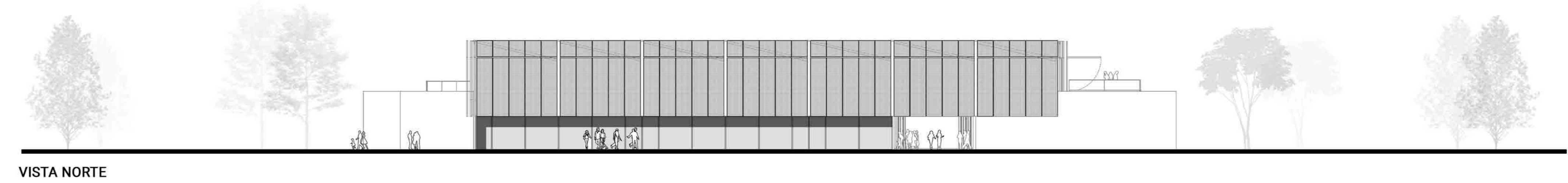
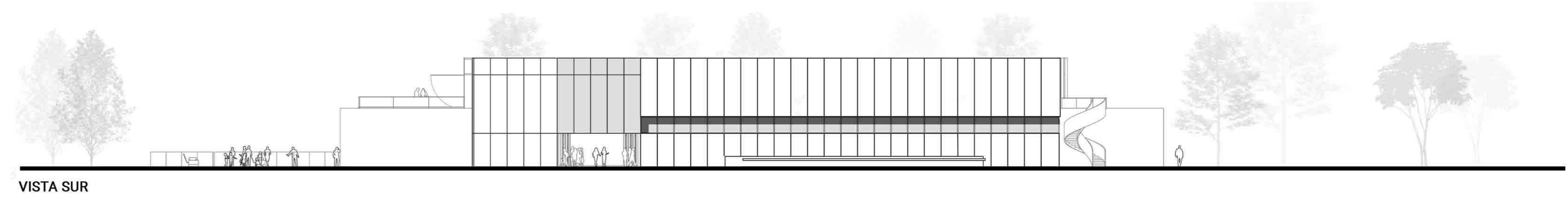
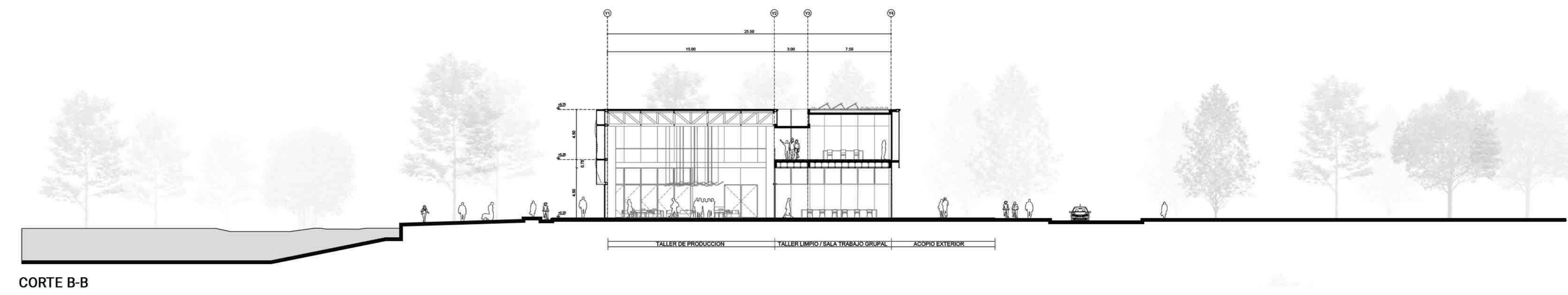
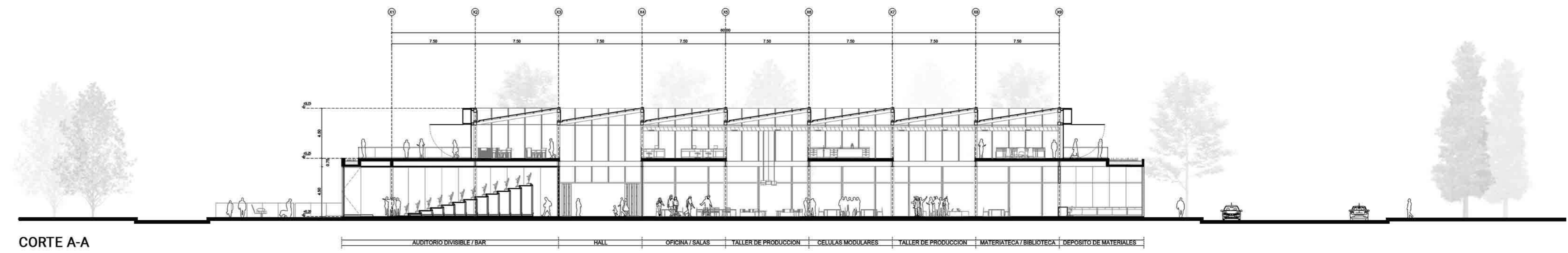
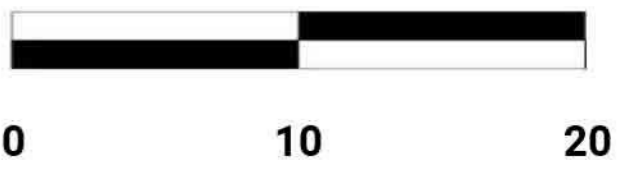
EDIFICIO ORGANIZADO LONGITUDINALMENTE,
TRANSPARENTE Y CONTINUO
RESERVA COMO PROTAGONISTA



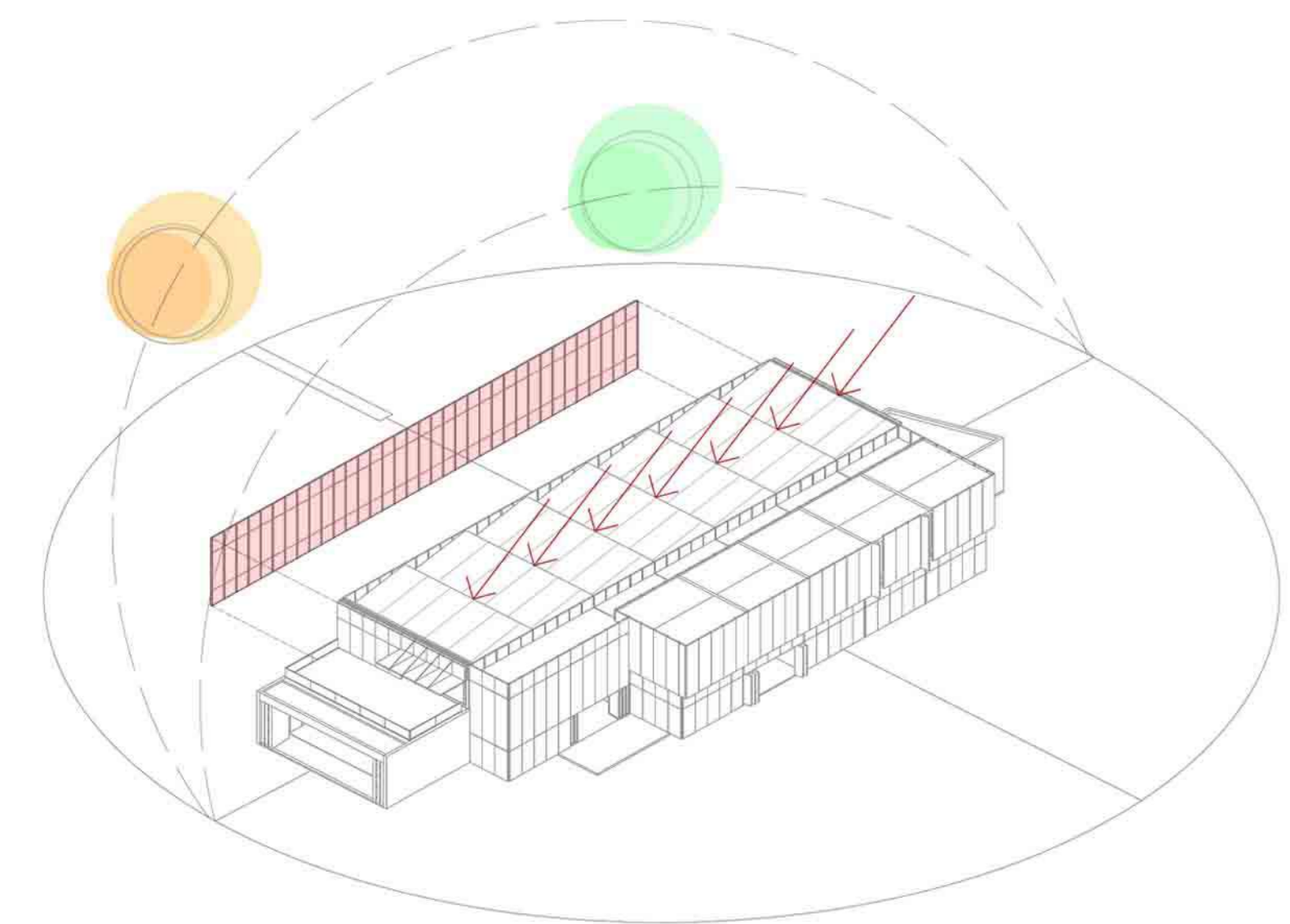
PLANTA ALTA ESC: 1:250



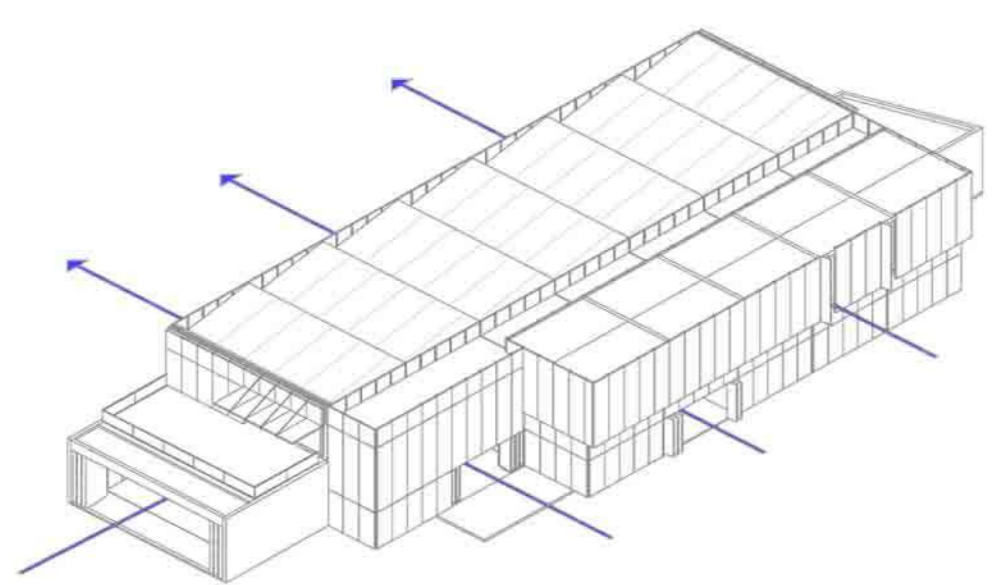
PLAZA DE ACCESO	180
HALL DE INGRESO Y EXPOSICIONES	296
AUDITORIO DIVISIBLE (SUM)	562.5
TALLER DE PRODUCCIÓN	25.30
SANITARIOS INTEGRADOS	73.70
PAÑOL Y DEPÓSITO	78.75
TALLER LIMPIO	78.75
TALLER GRÁFICO	78.75
TALLER ESTACIONAL	78.75
TALLER SUCIO	78.75
ACOPIO EXTERIOR	190
DEPÓSITO DE MATERIALES	67.45
ACCESO DIRECTO A TALLERES	
OBRAJÓR EXPERIMENTAL SEMICUB	50
OBRAJÓR EXPERIMENTAL AREA ABIERTA	150
16 TERRAZA PANORÁMICA	180
17 BAR	74.25
18 AREA GESTIÓN: OFICINA ABIERTA	112.50
19 SALA DE REUNIÓN	
20 SALA DE TRABAJO DOCENTE	
21 INSTITUTOS-LABORATORIOS-CENTROS-TENDENCIAS	112.50
22 MATERIATECA: MATERIATECA	196.88
23 BIBLIOTECA	
24 ESPACIO DE TRABAJO GRUPAL	219.3
25 SANITARIOS INTEGRADOS	26.30
26 CIRCULACIÓN	
27 TERRAZA ACCESIBLE	
28 ESCALERA EXTERIOR	
29 VACIO SOBRE HALL DE EXPOSICIONES	
30 CRECIMIENTO	
LIMPIEZA Y MANTENIMIENTO	26.30
TOTAL	2480 m2



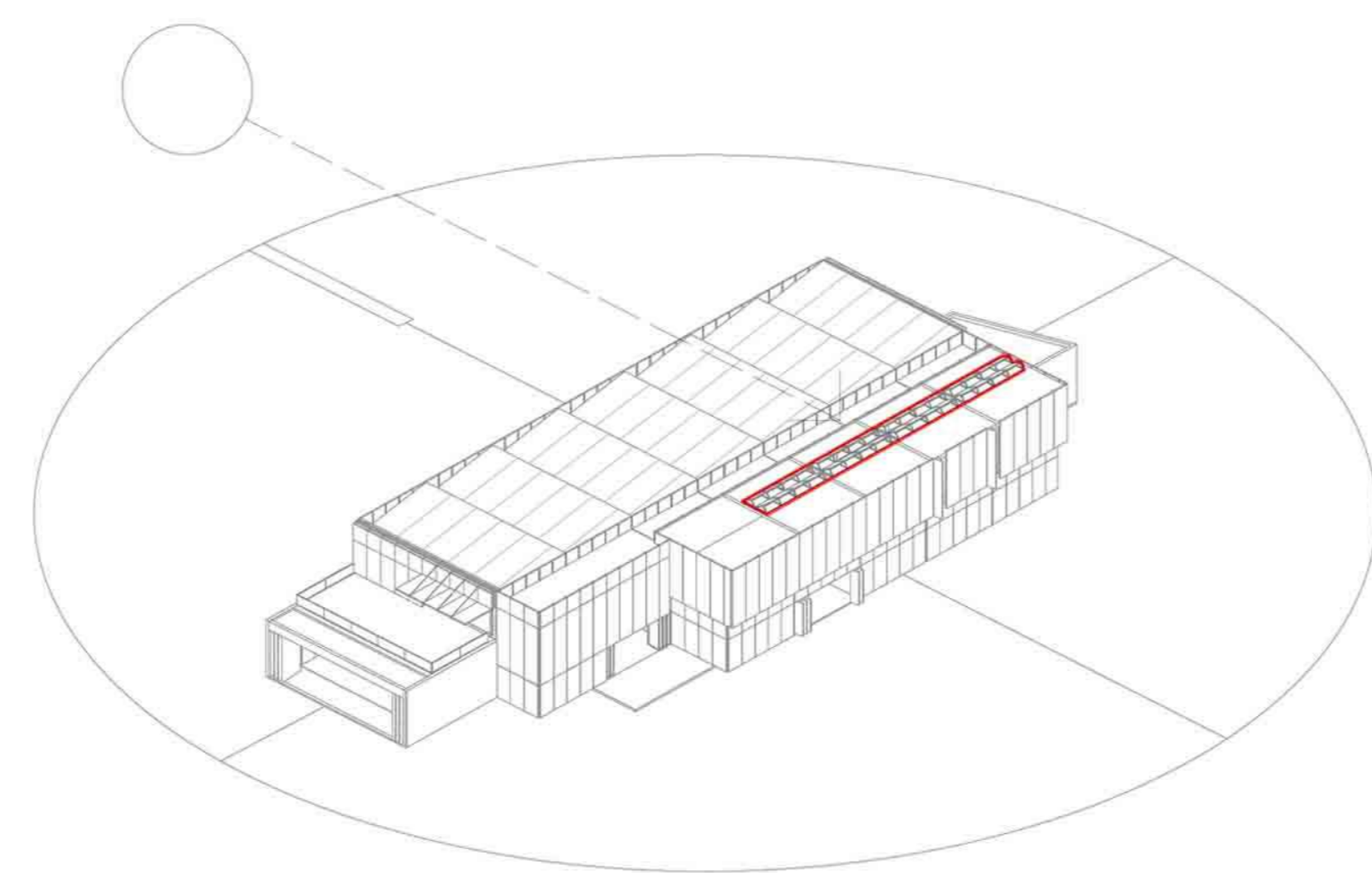
ESTRATEGIAS SOSTENIBLES



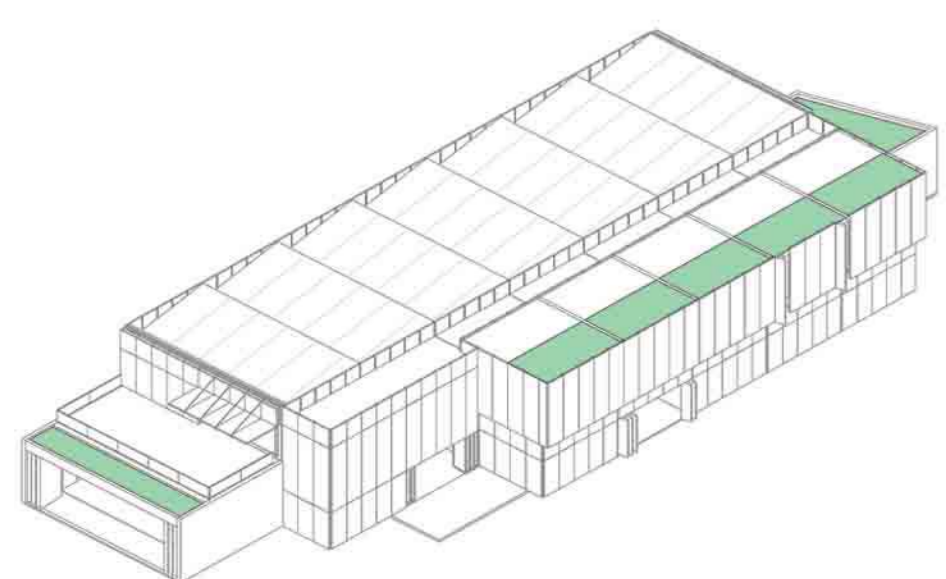
ILUMINACIÓN CENTRAL Y CONTROL SOLAR



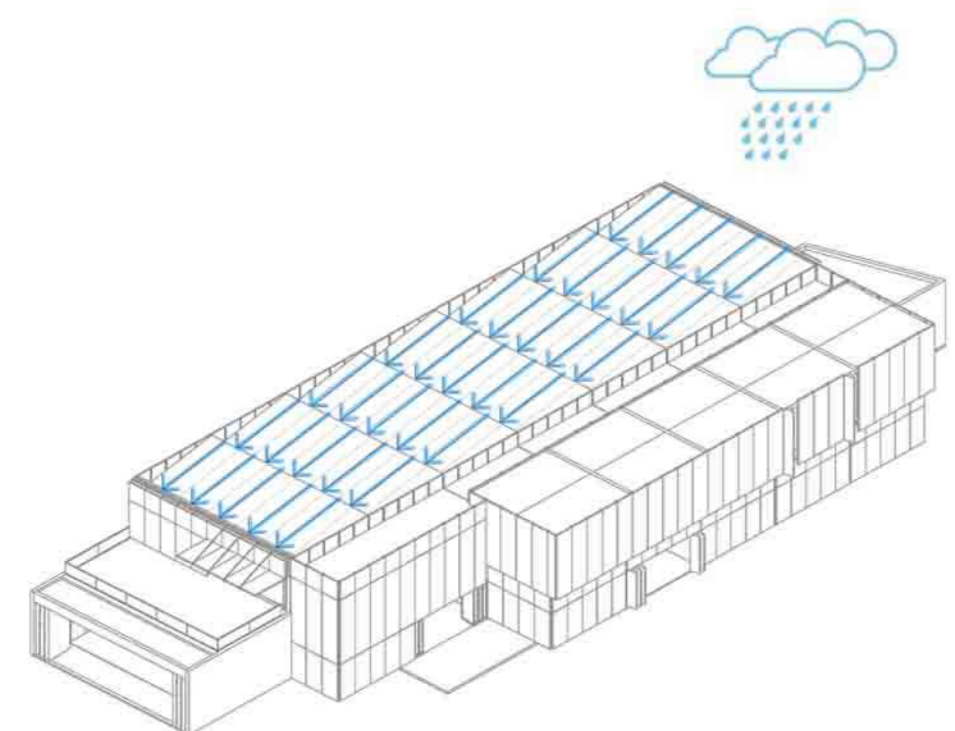
VENTILACIONES CRUZADAS



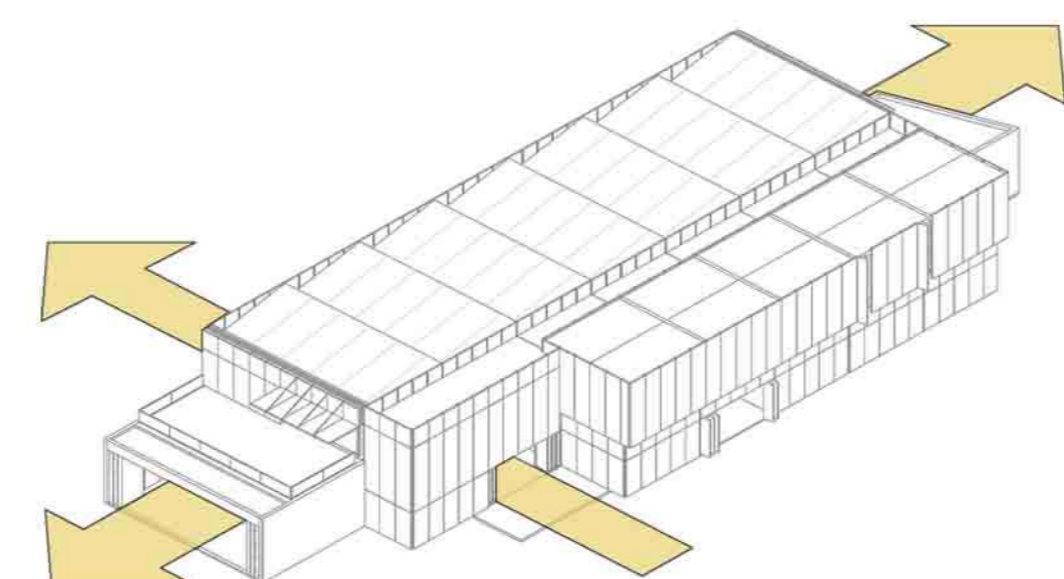
CAPTACIÓN SOLAR



CUBIERTAS VERDES

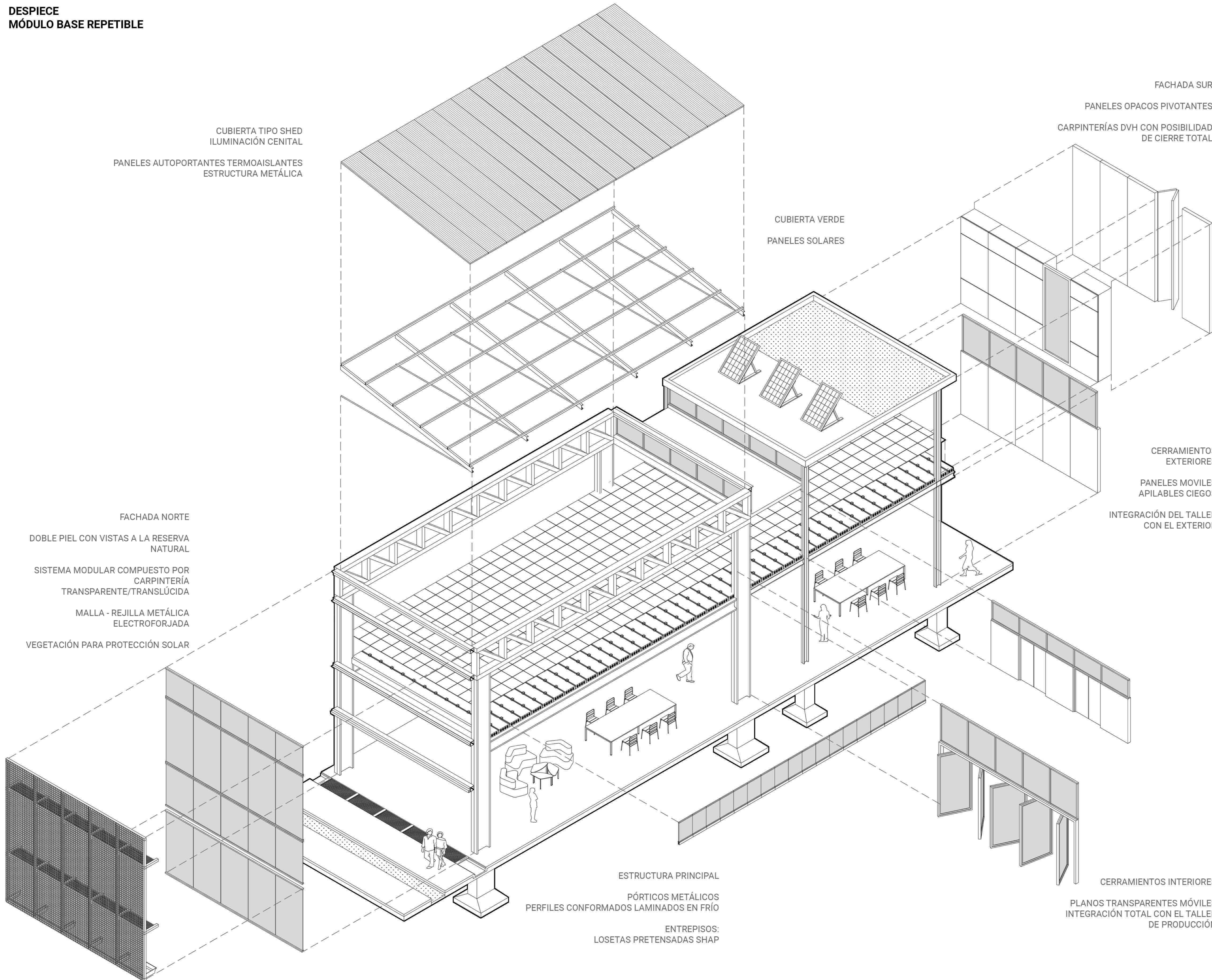


RECOLECCIÓN DE AGUA

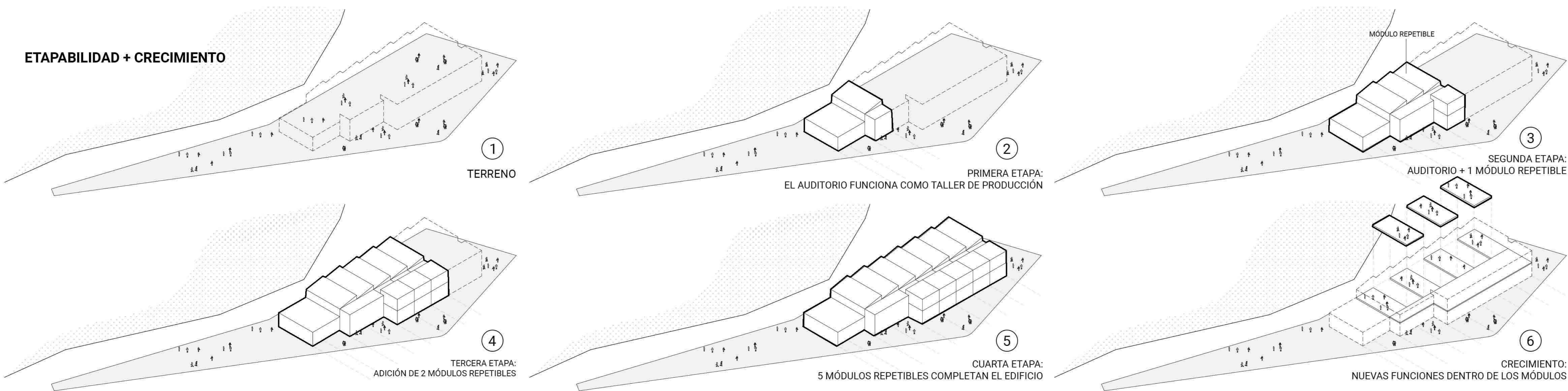


ENLACE URBANO

**DESPIECE
MÓDULO BASE REPETIBLE**



ETAPABILIDAD + CRECIMIENTO



CORTE CRÍTICO - FACHADA NORTE

