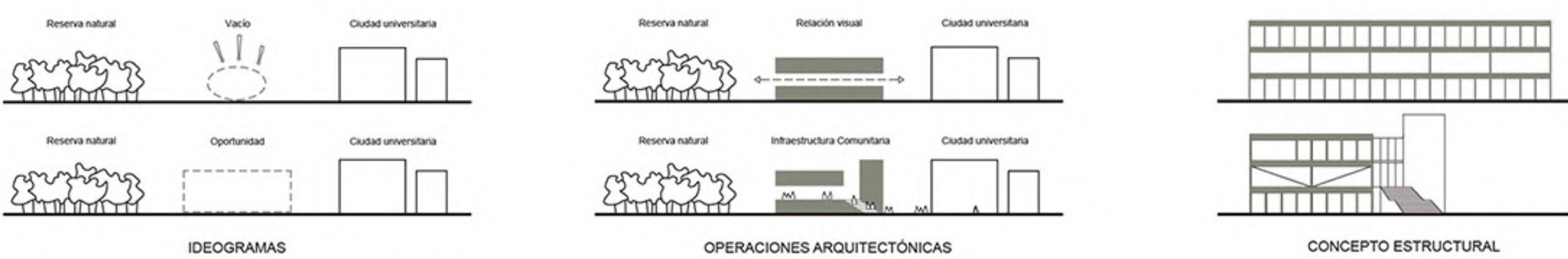


**INFRAESTRUCTURA COMUNITARIA**

"La arquitectura tiene una segunda intención que siempre permanece latente: la idea de crear un paraíso. Es el único significado de nuestras obras. Si no llevásemos continuamente este ideal a cuestras, todos los edificios serían más simples, triviales, y la vida sería... bueno, entonces no sería vida. Cada edificio, cada producto de arquitectura, es un símbolo de ésta y pretende demostrar que deseamos construir un paraíso terrenal para los hombres". El paraíso de los arquitectos - Alvar Aalto. La arquitectura, ante todo, debe trascender su propio propósito, no puede ser un simple ejercicio de construcción. La arquitectura debe, fundamentalmente, solucionar y mejorar el lugar en el que se inserta, la ciudad en la que colabora a crear una mejor comunidad. Nuestro ejercicio pretende superar la barrera de un edificio resolutorio, aún entendiendo esto como una cualidad positiva en el mismo. Nuestro ejercicio, ante todo, quiere ser una infraestructura que extienda bajo sus entrañas la idea de comunidad. Nuestra propuesta quiere ser arquitectura relacional donde aprendizaje, experimentación y ocio se tornen algo gratificante y gozoso.

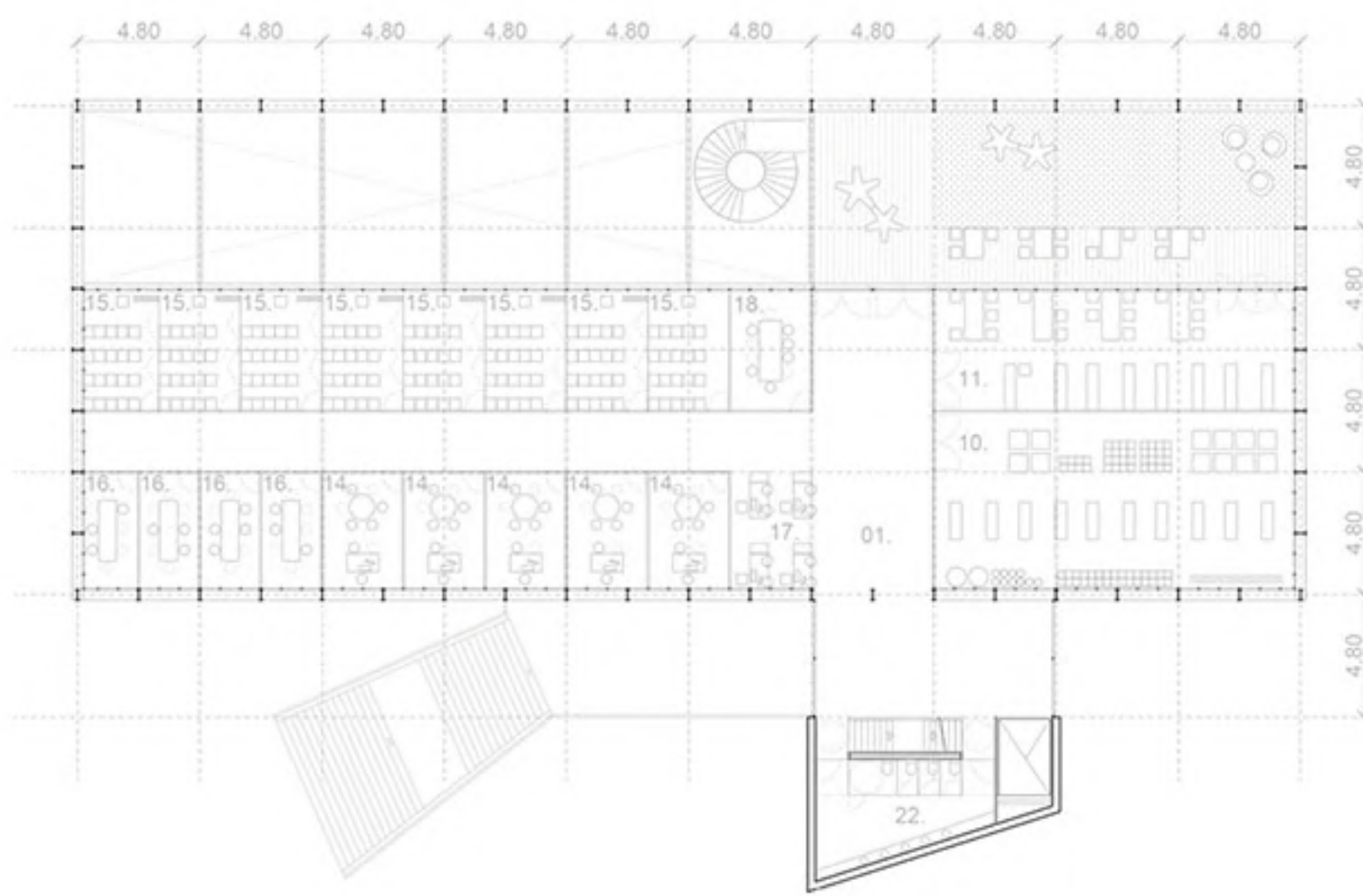
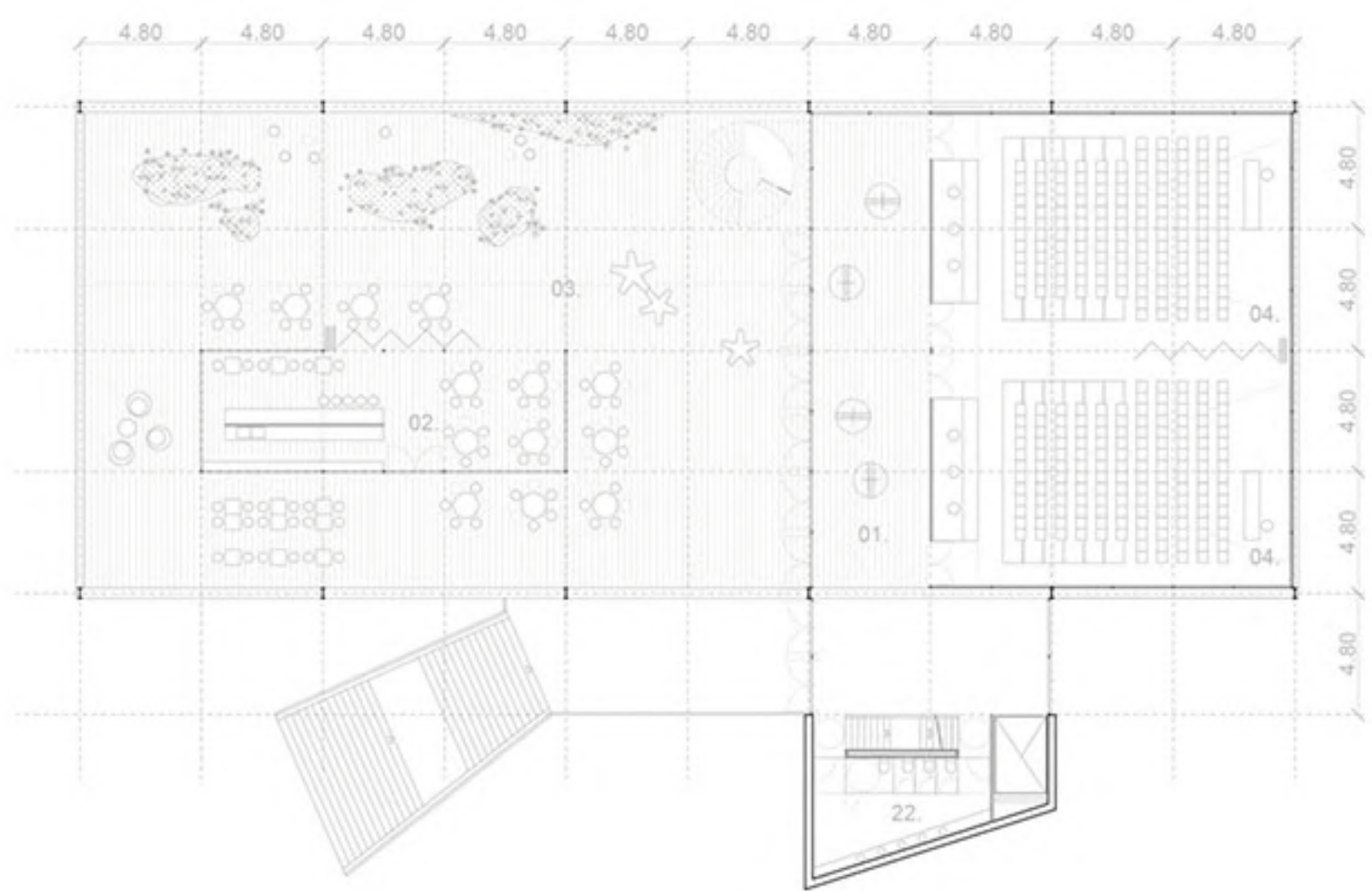
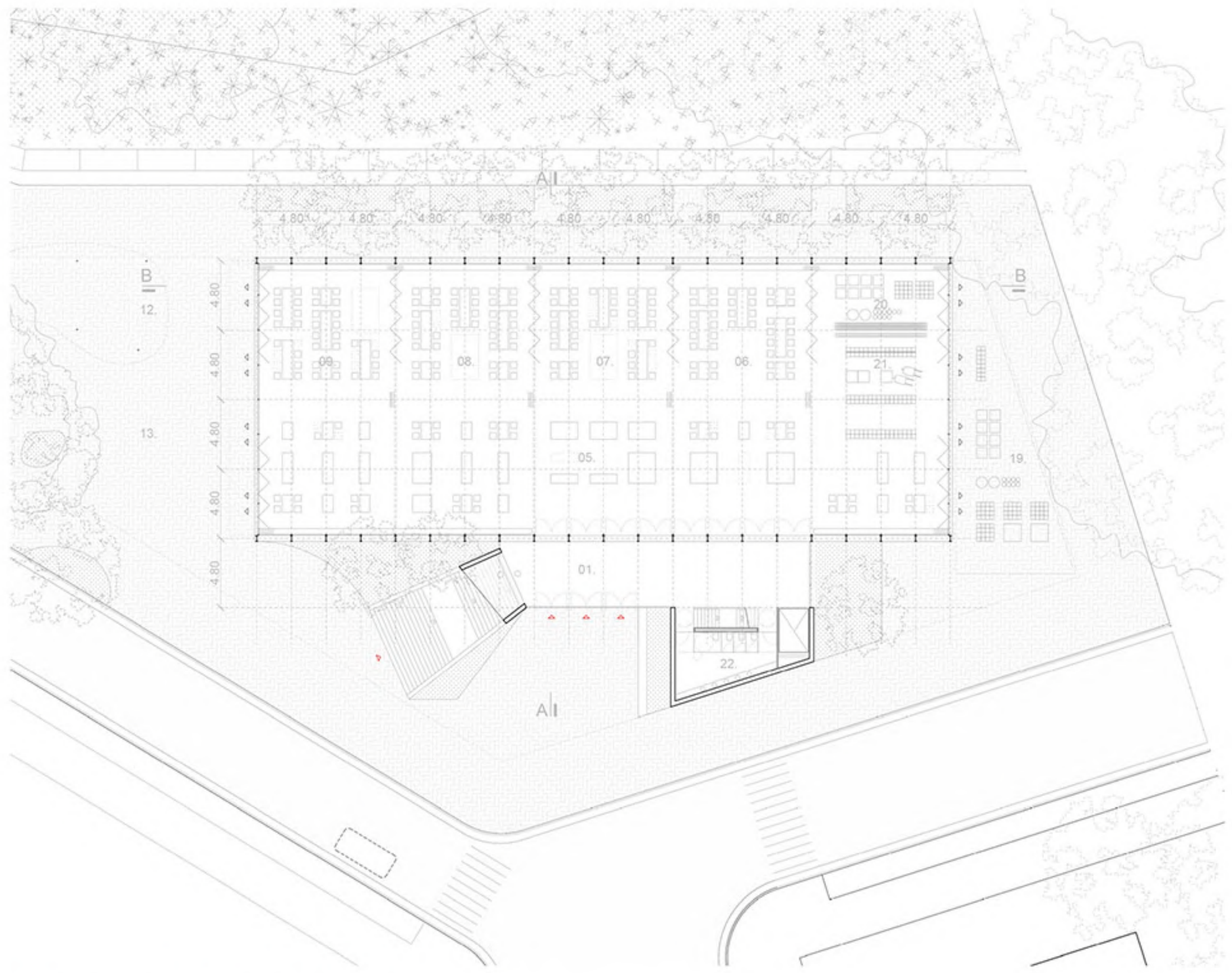




PLANTA BAJA ESC.1 | 250

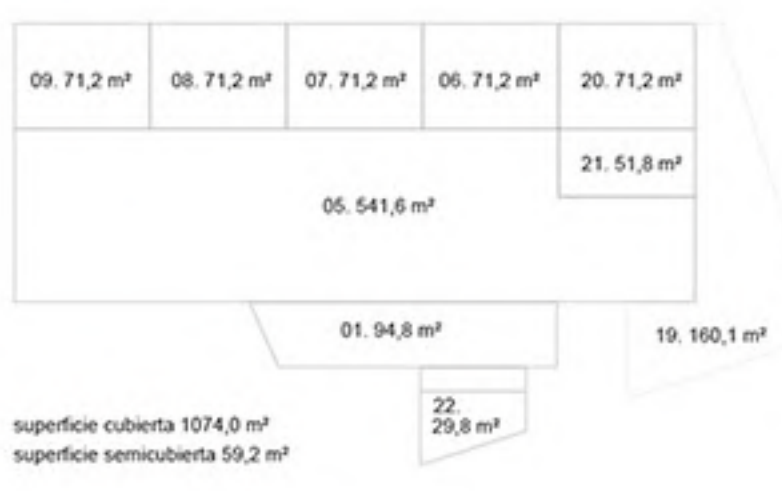
PLANTA PRIMER PISO ESC.1 | 250

PLANTA SEGUNDO PISO ESC.1 | 250



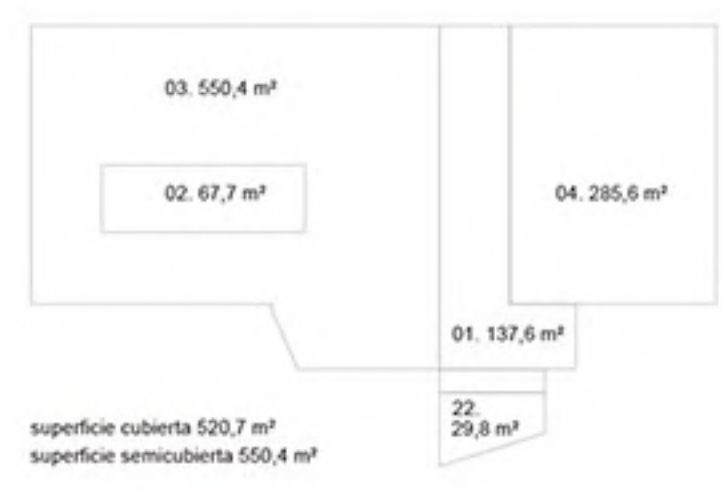
REFERENCIAS PLANTA BAJA / ESQUEMA DE SUPERFICIES

- 01. HALL DE INGRESO Y EXPOSICIONES
- 02. TALLER DE PRODUCCIÓN
- 03. TALLER DE MAQUINARIA FIJA (TALLER LIMPIO)
- 04. TALLER DE MAQUINARIA FIJA (TALLER LIMPIO)
- 05. TALLER ESTACIONAL EXPERIMENTAL
- 06. TALLER GRÁFICO EXPERIMENTAL
- 07. OBRADOR EXPERIMENTAL (ÁREA SEMICUBIERTA)
- 08. DEPÓSITO DE MATERIALES
- 09. PAÑOL Y DEPÓSITO
- 10. SANITARIOS INTEGRADOS
- 11. TALLER GRÁFICO EXPERIMENTAL
- 12. OBRADOR EXPERIMENTAL (ÁREA SEMICUBIERTA)
- 13. DEPÓSITO DE MATERIALES
- 14. PAÑOL Y DEPÓSITO
- 15. SANITARIOS INTEGRADOS



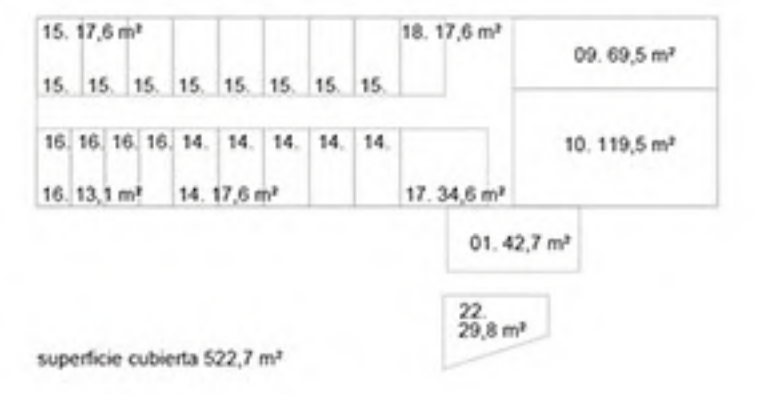
REFERENCIAS PLANTA PRIMER PISO / ESQUEMA DE SUPERFICIES

- 01. HALL DE INGRESO Y EXPOSICIONES
- 02. BAR
- 03. TERRAZA PANORÁMICA
- 04. AUDITORIO
- 22. SANITARIOS INTEGRADOS



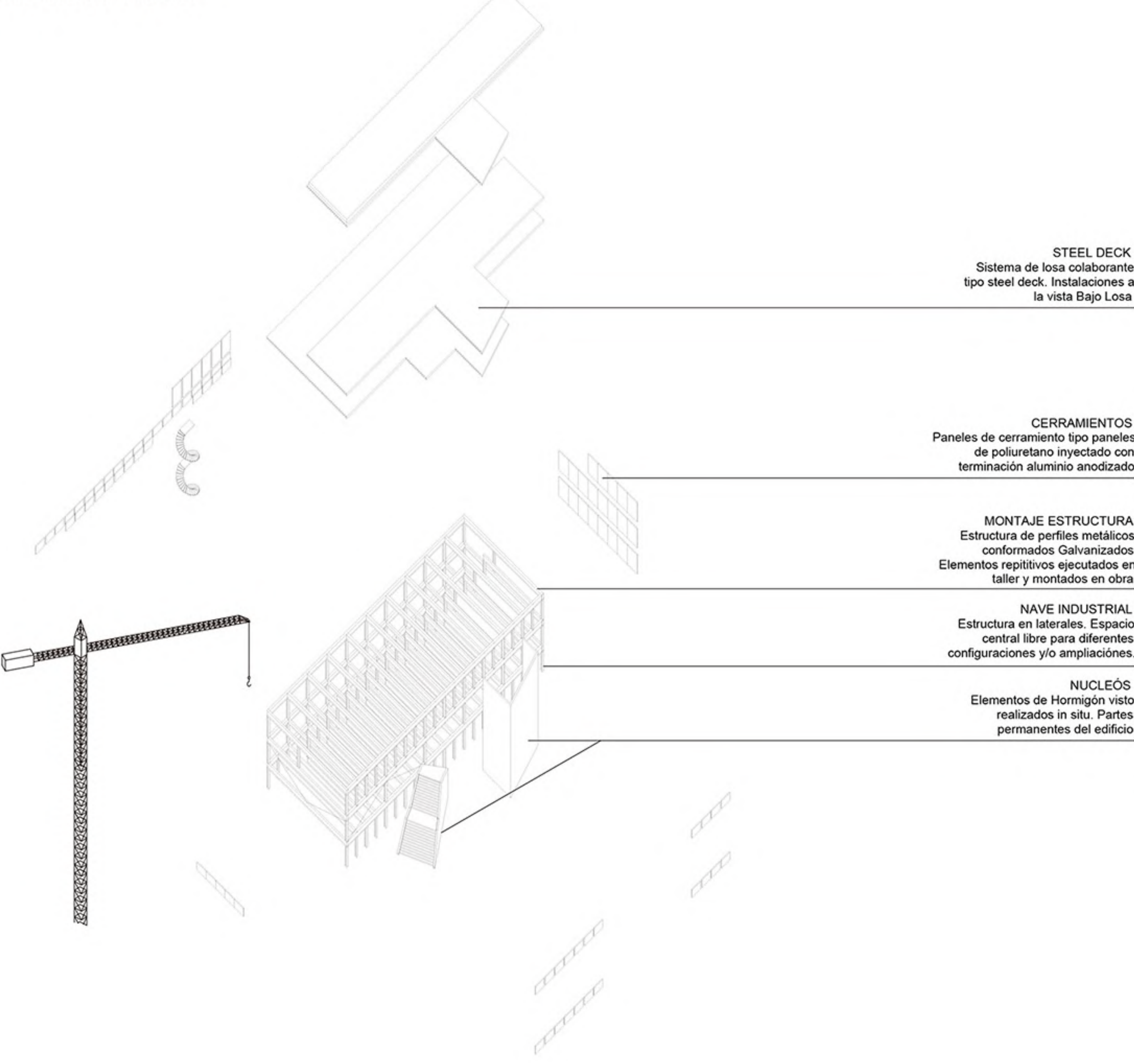
REFERENCIAS PLANTA SEGUNDO PISO / ESQUEMA DE SUPERFICIES

- 01. HALL DE INGRESO Y EXPOSICIONES
- 02. TALLER GRÁFICO EXPERIMENTAL
- 03. MATERIA TECA
- 04. BIBLIOTECA
- 05. OBRADOR EXPERIMENTAL (ÁREA DESCUBIERTA)
- 06. INSTITUTOS - LABORATORIOS - CENTROS
- 07. ESPACIOS DE TRABAJO GRUPAL
- 08. SALAS DE TRABAJO DOCENTE
- 09. ÁREA DE GESTIÓN (OFICINA ABIERTA)
- 10. ÁREA DE GESTIÓN (SALA DE REUNIÓN)
- 11. SANITARIOS INTEGRADOS
- 12. SANITARIOS INTEGRADOS
- 13. LIMPIEZA (EN ENTREPISO ESCALERA)

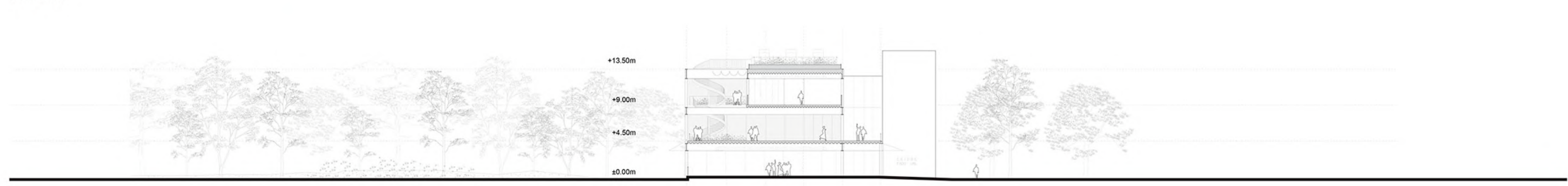




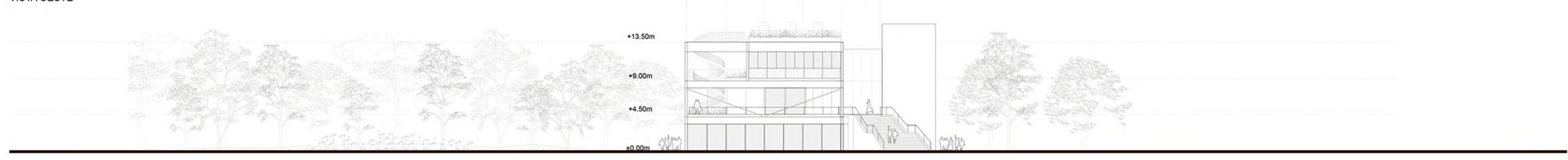
DESPIECE AXONOMETRICO



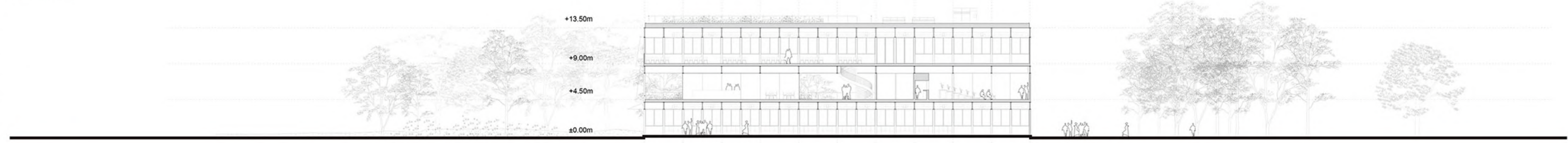
CORTE A-A



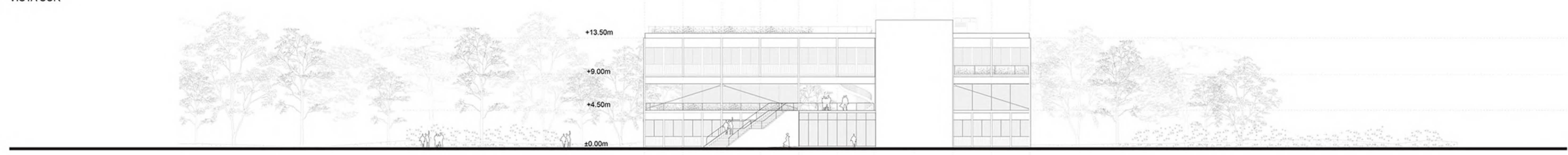
VISTA OESTE



CORTE B-B

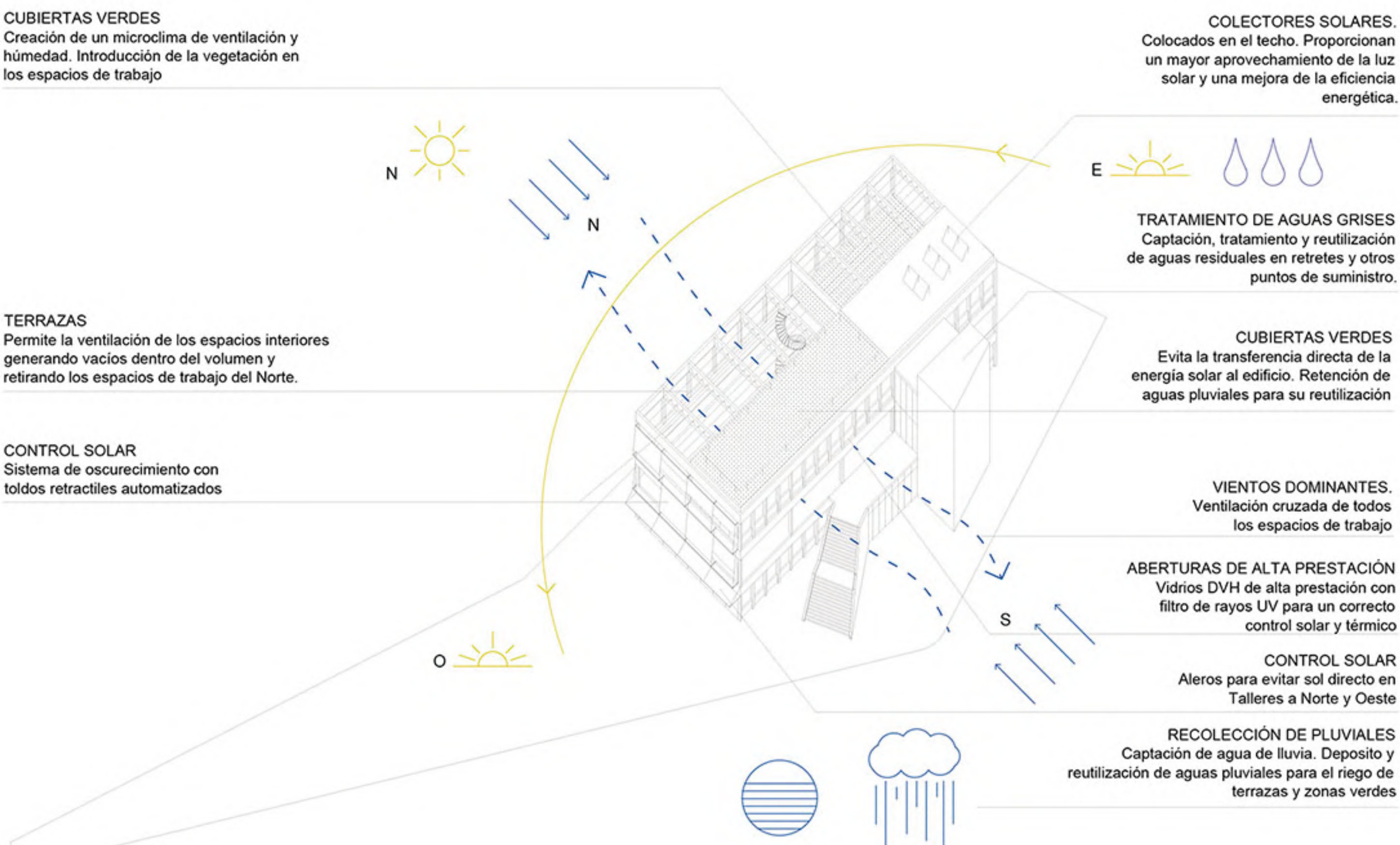


VISTA SUR





ESQUEMA BIOCLIMÁTICO



CORTE PERSPECTIVADO

