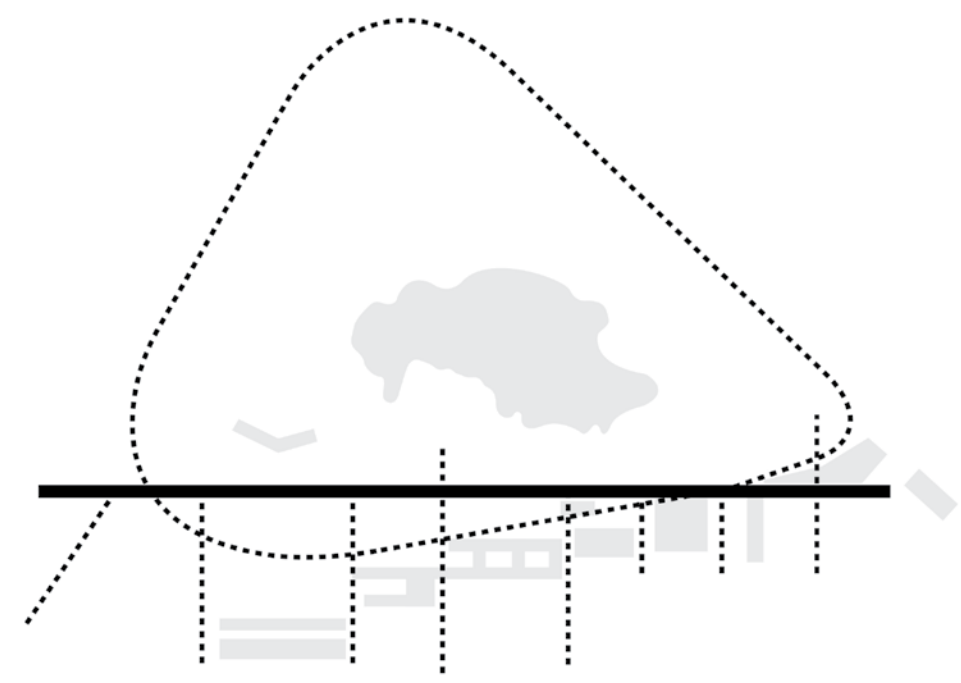


LA RESERVA Y EL PAISAJE

ESTRATEGIA DE VINCULACIÓN ENTRE EL CAMPUS Y EL PAISAJE

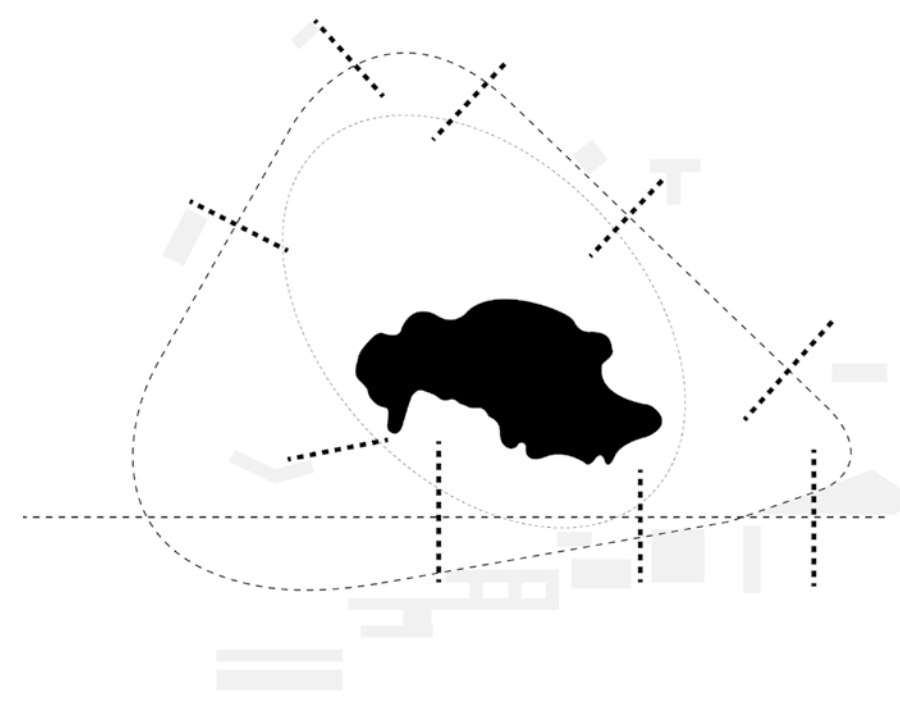
RAMBLA EN LA NATURALEZA

La nueva rambla propone reordenar en el frente norte el movimiento social del campus, en relación con el paisaje y la naturaleza de la reserva, convirtiéndose en un elemento de potencia espacial y geométrica, reordenando la relación entre la reserva, los edificios, los parques intermedios y la relación con el frente sur, de escala metropolitana, configurando un sistema de accesos identitarios.



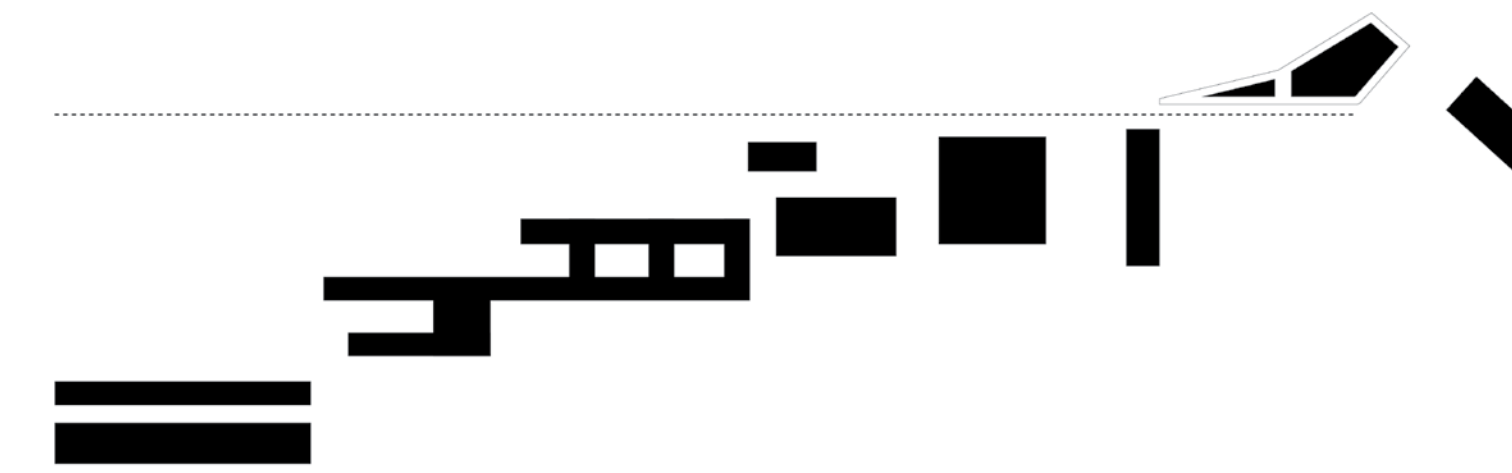
MUELLES DE INCURSIÓN EN EL PAISAJE

Los muelles lanzan el uso de los edificios hacia la naturaleza, y se incorporan al camino perimetral de la reserva fusionando los usos recreativos con el ambiente social y cultural de la ciudad universitaria a través de un circuito en común.



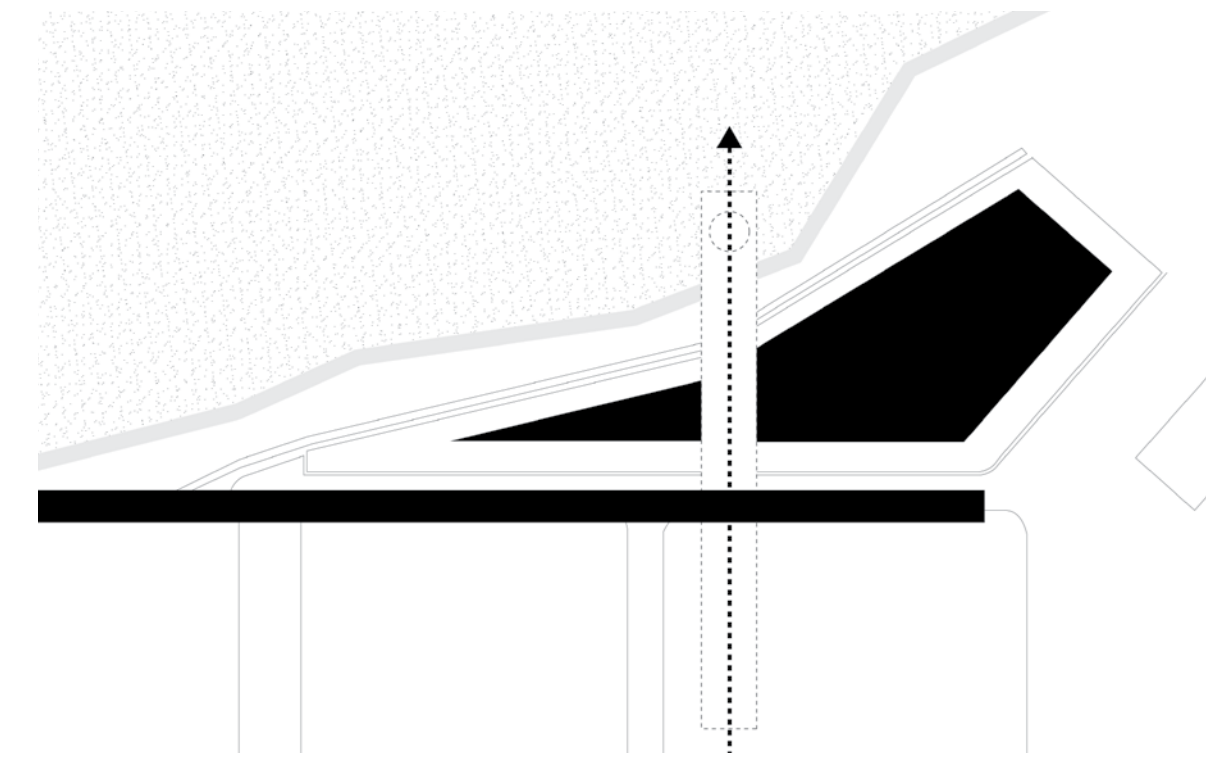
EDIFICIOS EN RED

El nuevo centro de experimentación abre su programa, proponiendo un aporte al uso público del café, la biblioteca y la materiateca, como lugares de recreación y encuentro dentro del ambiente cultural y experimental que el edificio produce.

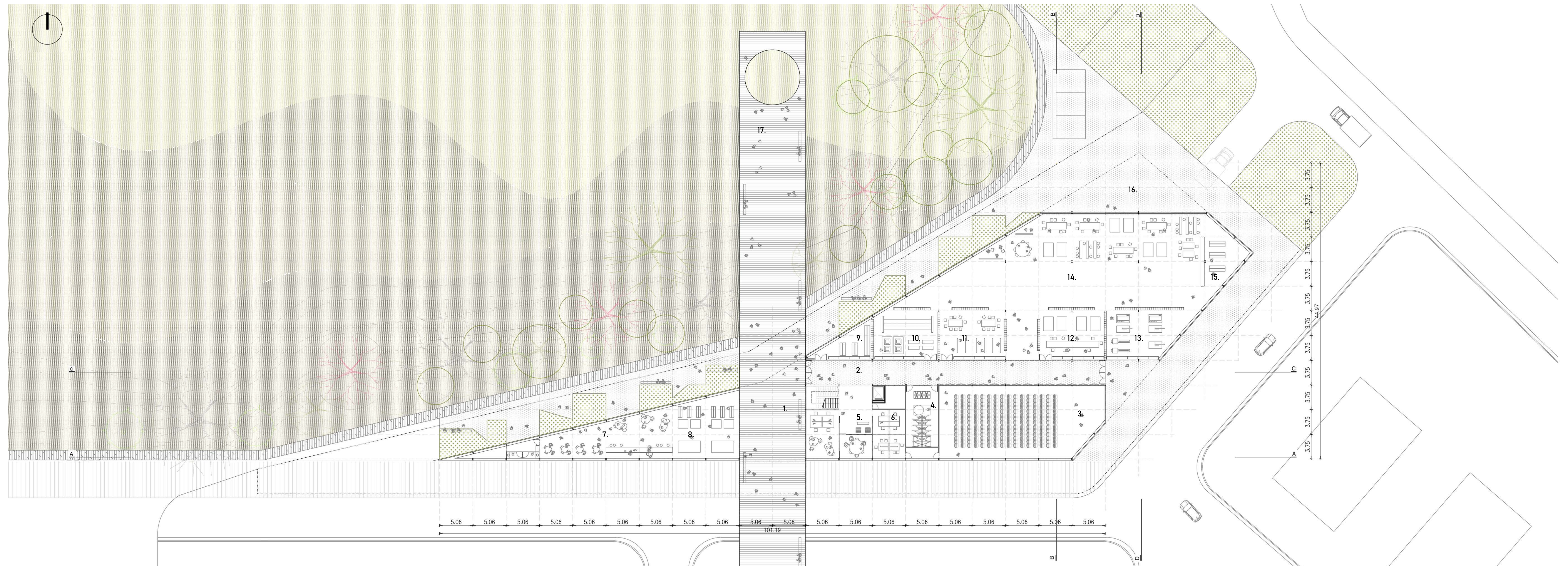


EDIFICIOS POROSOS

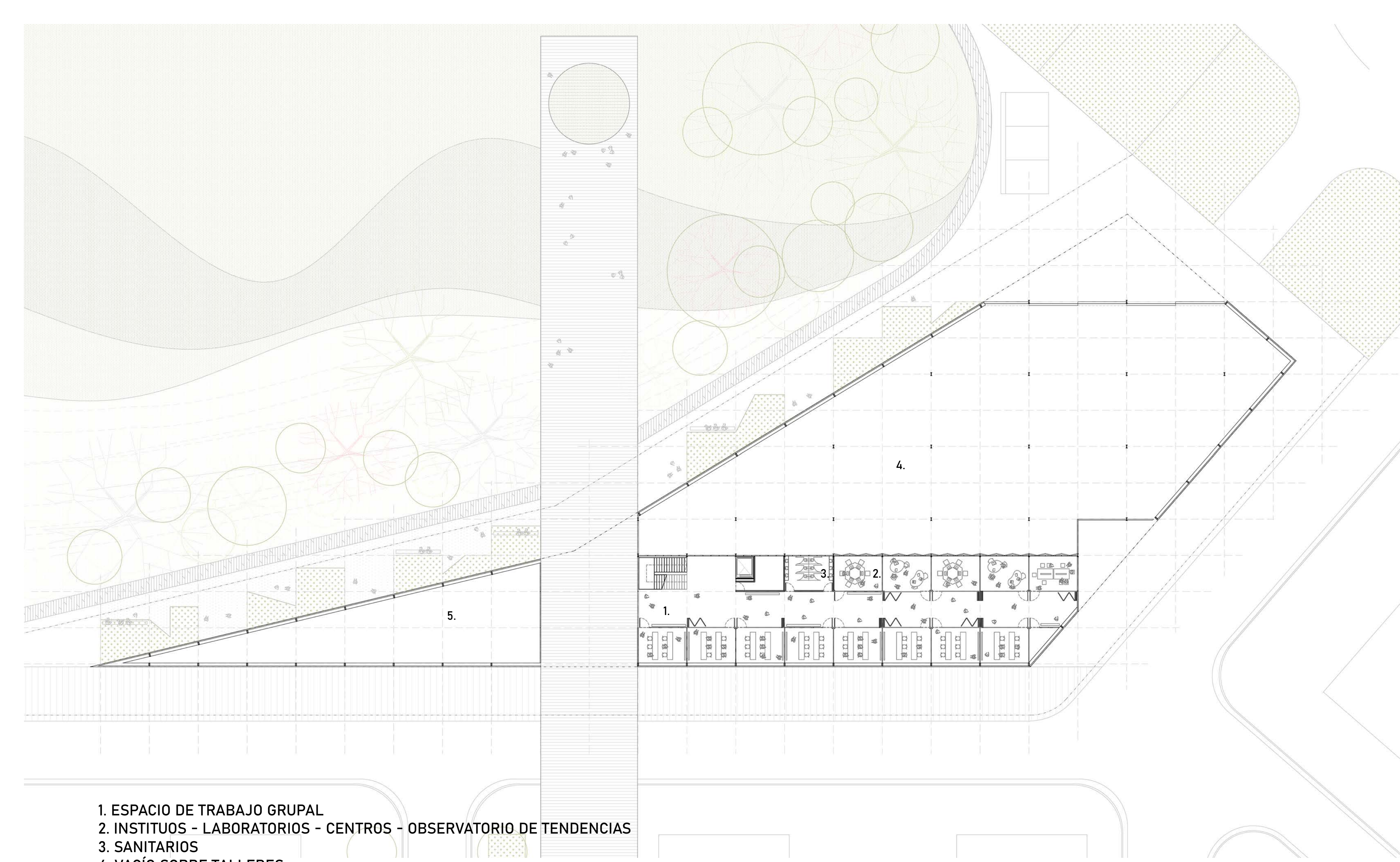
El edificio del centro de experimentación dispersa su programa en la planta baja proponiendo una porosidad que permita por un lado fundar una nueva relación de los edificios con el paisaje y por otro habilitar más perímetro que convoque a ser visitado por toda la comunidad del campus.



1. SEMICUBIERTO DE ACCESO
2. HALL
3. AUDITORIO
4. SANITARIOS
5. ÁREA DE GESTIÓN
6. SALAS DE TRABAJO DOCENTE
7. BAR
8. MATERIA TECA Y BIBLIOTECA
9. PAÑOL
10. TALLER DE MAQUINARIA FIJA LIMPIO
11. TALLER GRÁFICO EXPERIMENTAL
12. TALLER ESTACIONAL EXPERIMENTAL
13. TALLER DE MAQUINARIA FIJA SUCIO
14. TALLER FÁBRICA
15. DEPÓSITO DE MATERIALES
16. OBRADOR EXPERIMENTAL
17. MUELLE A LA LAGUNA

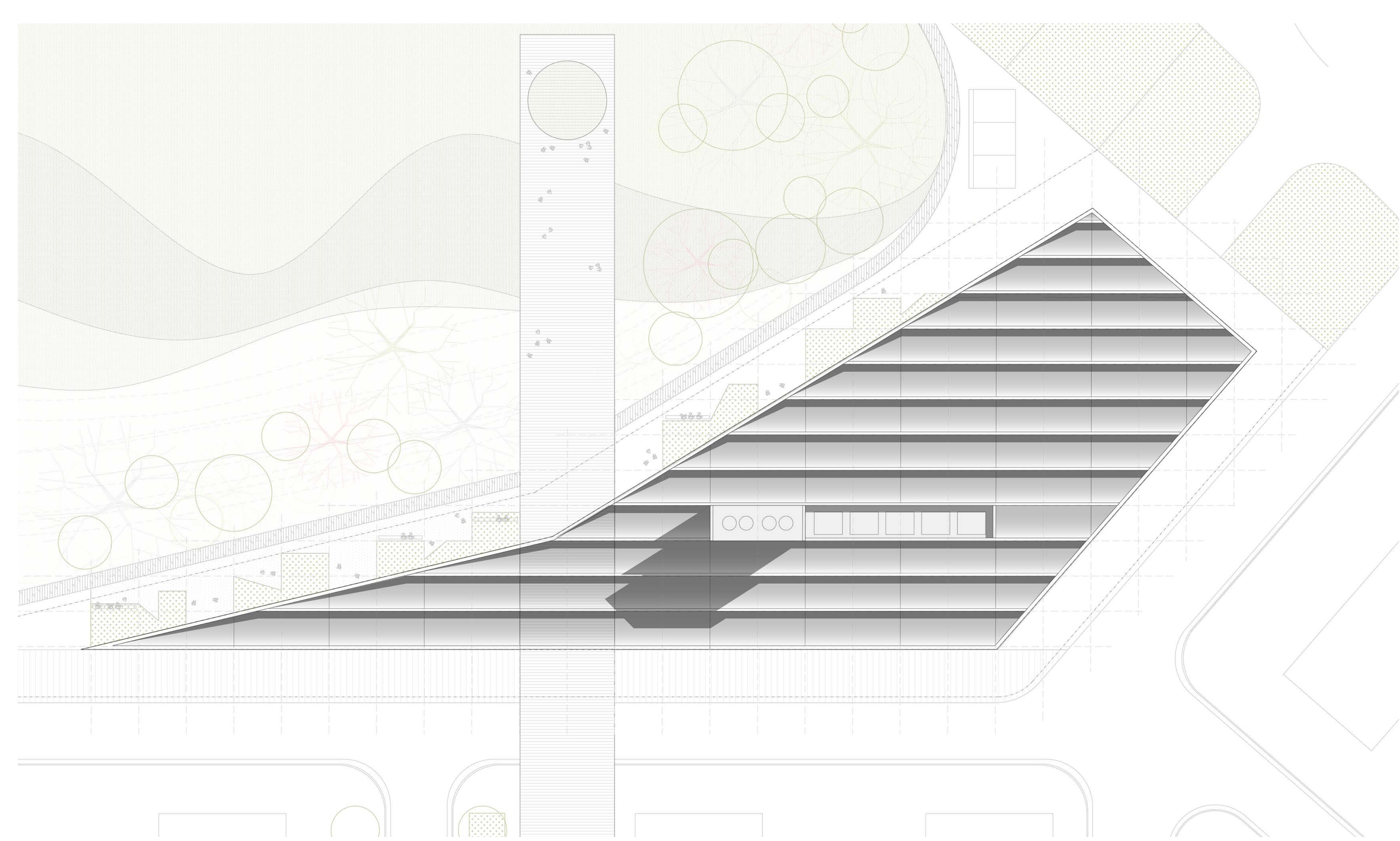


PLANTA BAJA esc 1:250

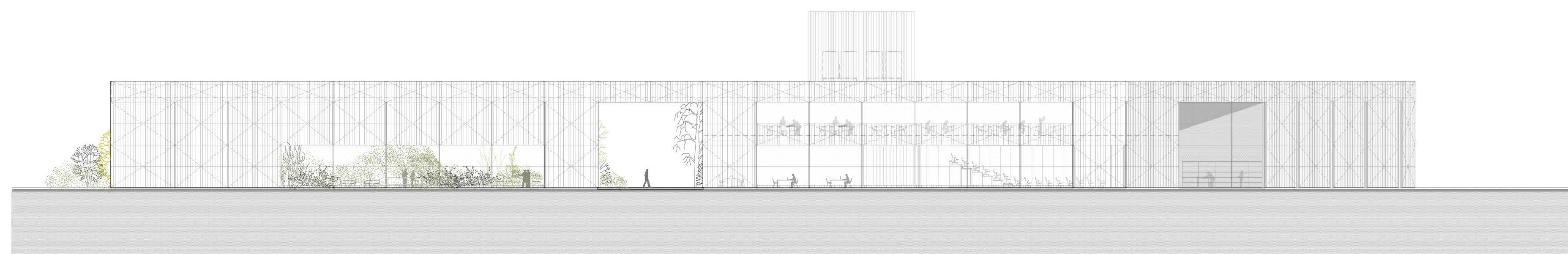


- 1. ESPACIO DE TRABAJO GRUPAL
- 2. INSTITUOS - LABORATORIOS - CENTROS - OBSERVATORIO DE TENDENCIAS
- 3. SANITARIOS
- 4. VACÍO SOBRE TALLERES
- 5. VACÍO SOBRE MATERIA TECA

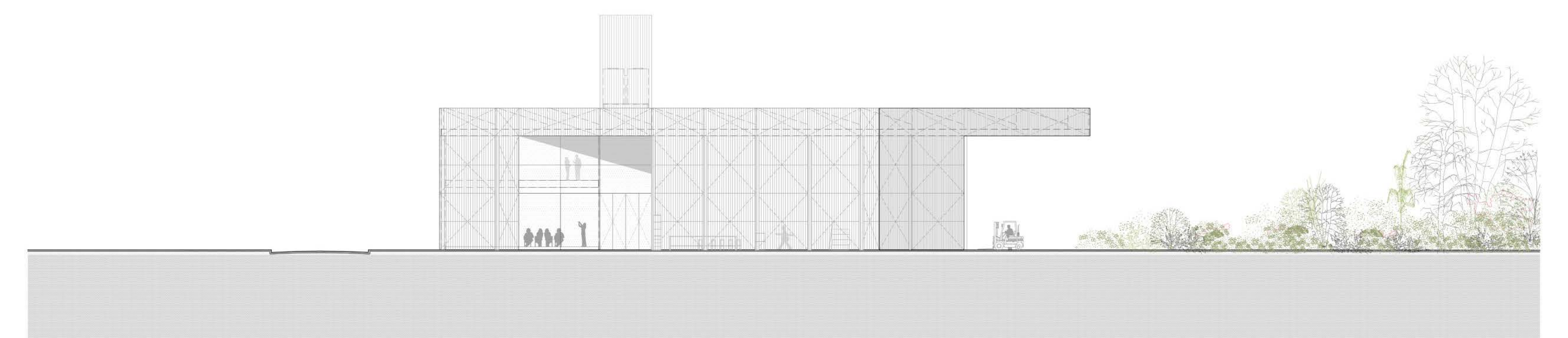
PLANTA ALTA esc 1:250



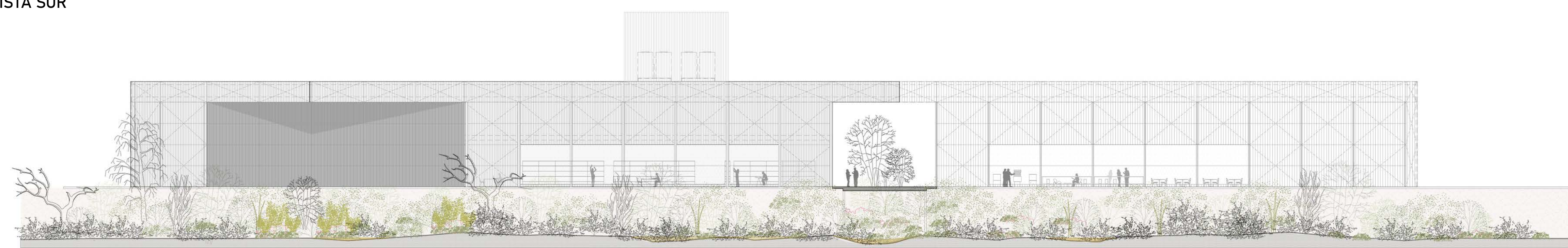
PLANTA DE TECHOS esc 1:250



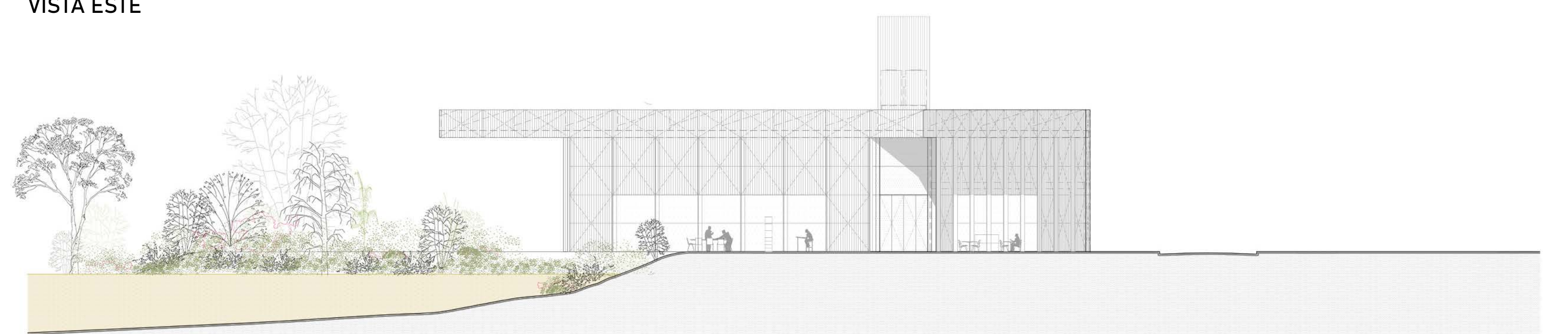
VISTA SUR



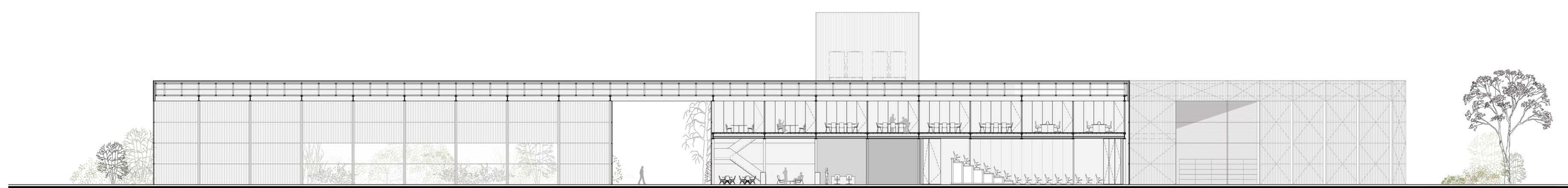
VISTA ESTE



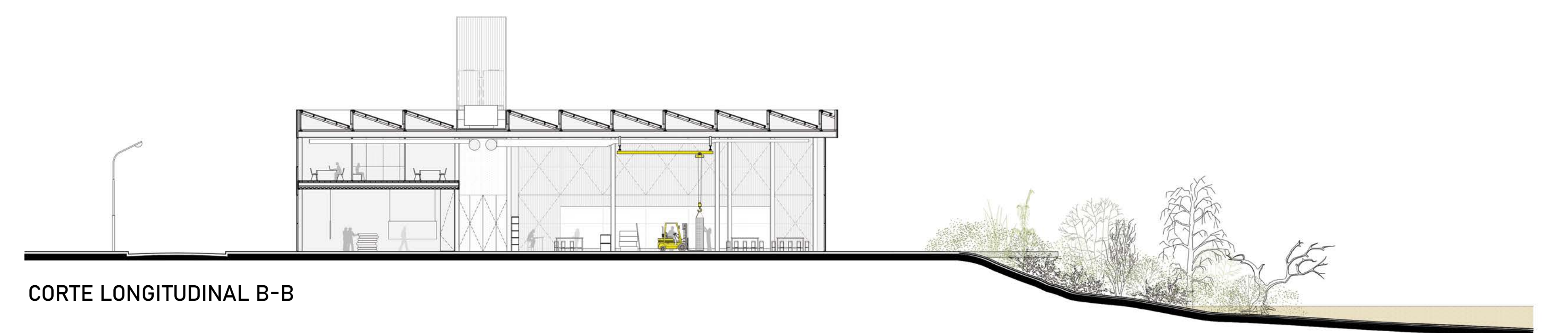
VISTA NORTE



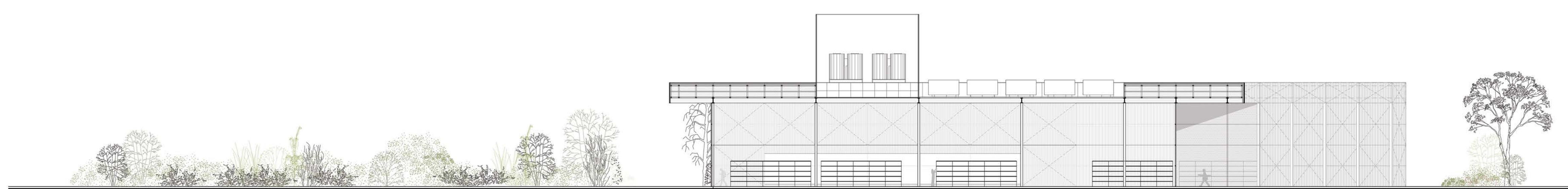
VISTA OESTE



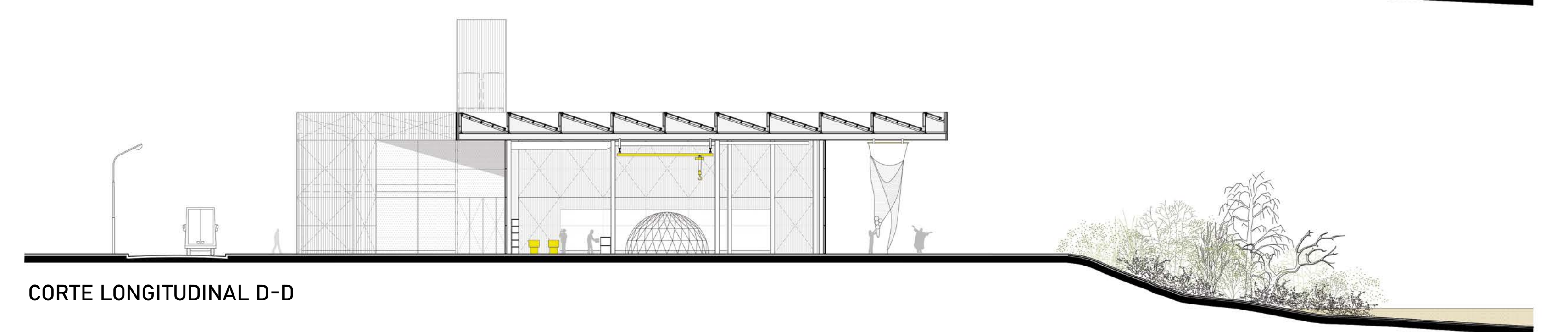
CORTE LONGITUDINAL A-A



CORTE LONGITUDINAL B-B



CORTE LONGITUDINAL C-C



CORTE LONGITUDINAL D-D

ELEMENTOS DEL PROYECTO

INSTALACIONES TERMOMECAICAS  
RESERVAS DE AGUA

TECHO - SHEDS

ENVOLVENTE

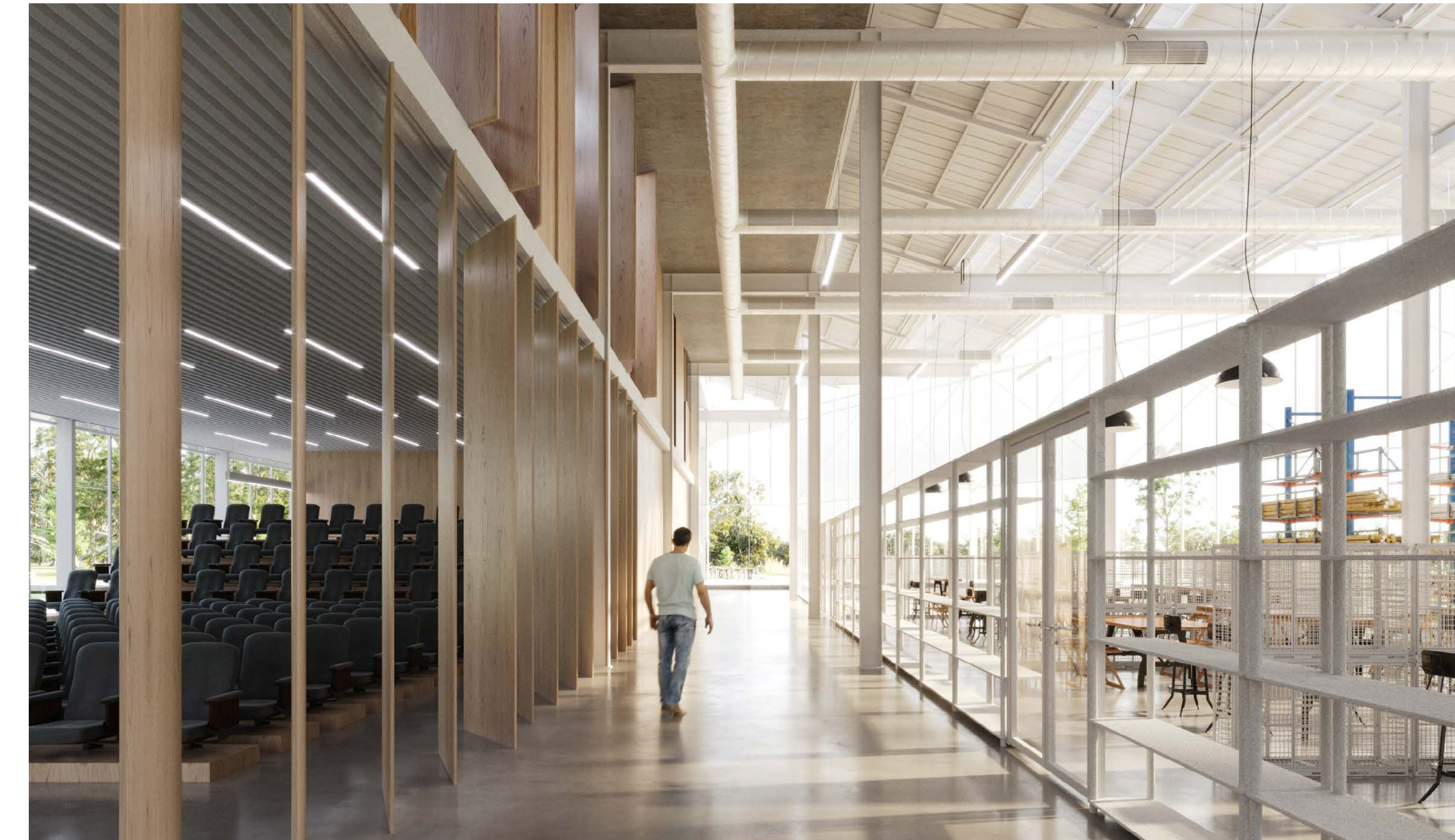
PLANTA ALTA - AULAS - LABORATORIOS

PB - TALLERES - AUDITORIO -  
BAR - MATERIA TECA - AREA DE  
GESTION

MUELLE A LA LAGUNA



SEMICUBIERTO DE ACCESO



HALL



TALLER - FÁBRICA



MATERIA TECA - BIBLIOTECA



TALLER - FÁBRICA



TALLER - FÁBRICA

